

暑さもようやく和らぎ、日中も過ごしやすい季節となりました。作業をするにも良い環境で、工事は順調に進んでおります。

躯体工事は5階柱壁、6階床部分を施工中で、10月中旬には6階床部分まで完了します。市役所通りから、残り1フロアの躯体を残した建物形状と大きさをご覧ください。

10月は、躯体工事では最上階、外装では外壁塗装工事にそれぞれ着手するため、最終仕上げの装いが見え始めます。内装工事も順調に進んでおり、10月には4階部分に着手します。

引き続き、台風等天候に留意しながら工事を進めてまいります。



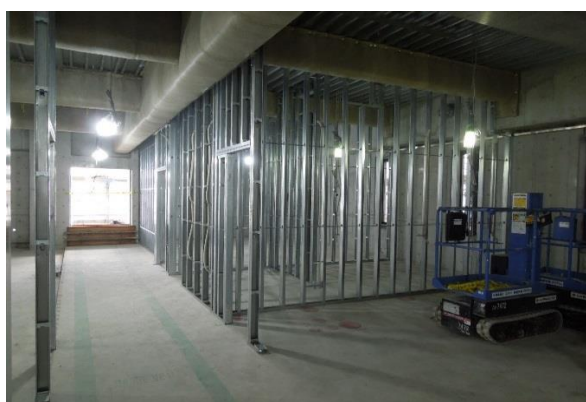
■ 工事進捗状況(全景)

市役所通りから見た全景写真です。現在、地上5階立上り部分の躯体工事を進めています。外壁塗装工事を10月初旬より低層部から順に進めてまいります。



■ 2階部分仕上げ工事状況

2階天井裏部分の設備配管・電気配線工事状況です。外装部分は、アルミサッシと硝子の取付を完了し、内部の壁工事を予定通り着手しています。



■ 2階内部軽量鉄骨壁下地工事状況

2階は内部の壁下地工事に着手しています。内部建具取付けと電気配線後、ボード張り工事を行います。階高が高いため、作業には写真右側に映っている高所作業車を使用します。



■ 1階内部壁ボード張り工事状況

1階内部壁のボード張り施工状況です。この後天井の軽量鉄骨下地、壁塗装、天井ボード張り工事へと進みます。壁ボード張り作業時にも高所作業車を使用します。

全体工程表

工期 元(2019)年 9月2日～3(2021)年 4月8日

令和元年				令和2年												令和3年							
9月	10月	11月	12月	1月	2月	3月	4月	5月	6月	7月	8月	9月	10月	11月	12月	1月	2月	3月	4月	5月	6月	7月	
杭工事																移転・付帯施設整備							開 庁 予 定
掘削工事																							
基礎躯体工事																							
				地上躯体工事																			
																内装・設備工事							
																外構工事							
																官庁検査							
																竣工引渡し							

10月 月間工程表

工種	日	10月									11月																			
		1	2	3	4	5	6	7	8	9	10	11	12	13	14	15	16	17	18	19	20	21	22	23	24	25	26	27	28	29
躯体工事	5階躯体	→									6階躯体																			
		→									→																			
内装工事	3階鉄骨耐火被覆	→									壁ALC建込み																			
	2階壁軽鉄下地	→									壁軽鉄下地																			
	1階壁ボード張り	→									壁ボード張り																			
		→									天井軽鉄下地																			
		→									4階鉄骨耐火被覆																			
外装工事	低層部 塗装工事	→									3階AW・ガラス																			
		→									→																			
電気・機械設備工事	1～3階壁・天井裏配線、配管																													
外構工事																														
その他	免震材の取付																													