

朝夕の冷え込みで吐く息も白くなる季節となりました。作業をするには良い気候で、工事は順調に進んでおります。

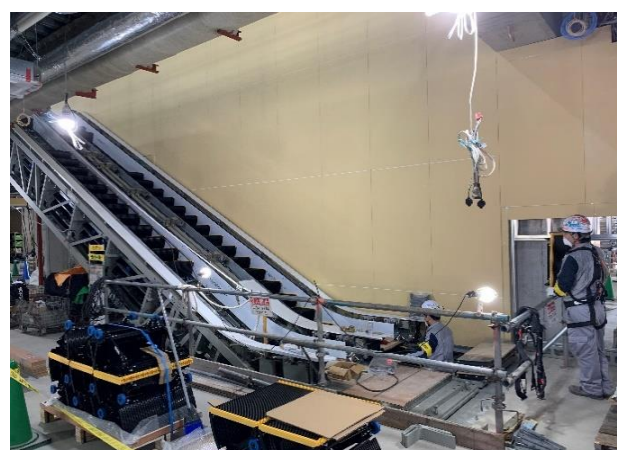
躯体工事は6階部分を施工中で、11月中旬に屋上階床部分まで完了します。市役所通りから見える外部足場の高さがほぼ建物の高さとなります。外装工事は3階部分のタイル張り・塗装工事を、内装工事は1階から4階まで着手しています。

11月には市役所通り低層部分の外部足場の一部を解体しますので、最終仕上げの装いがご覧いただけます。また、外構工事にも着手します。引き続き、安全第一で工事を進めてまいります。



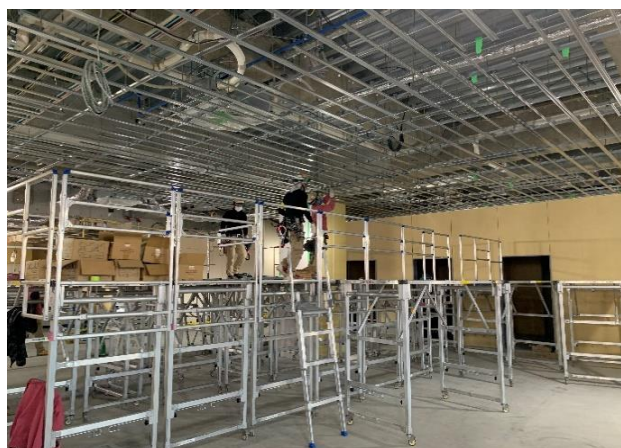
■ 工事進捗状況(全景)

市役所通りから見た全景写真です。地上6階立上り部分の躯体工事を進めています。11月中旬に、屋上床部分まで躯体工事が完了します。11月初旬には市役所通り側に広がる低層部の外部足場を解体します。



■ 待合スペース部分のエスカレーター工事

1階～2階待合スペース部のエスカレーター設置工事の状況です。組立工事は完了し、11月には周辺部の仕上げ工事に着手します。



■ 1階内部軽量鉄骨天井下地状況

1階は、内部の天井下地・ボード張り工事に着手しています。写真は、軽量鉄骨下地の天井を組立てている状況です。この後、天井ボードを張って照明器具・設備空調機器を取付けて完成です。



■ 2階外壁塗装工事状況

低層部の外壁塗装工事状況です。左官工は、まずコンクリート面に下地塗を行い、その後に下塗り・中塗り・仕上げ塗を行います。

全体工程表

工期 令和元(2019)年 9月2日～令和3(2021)年 4月8日

令和元年				令和2年												令和3年							
9月	10月	11月	12月	1月	2月	3月	4月	5月	6月	7月	8月	9月	10月	11月	12月	1月	2月	3月	4月	5月	6月	7月	
杭工事																移転・付帯施設整備							開 庁 予 定
掘削工事																							
基礎躯体工事																							
				地上躯体工事																			
																内装・設備工事							
																外構工事							
																官庁検査							
																竣工引渡し							

11月 月間工程表

工種	日	11月																														
		1	2	3	4	5	6	7	8	9	10	11	12	13	14	15	16	17	18	19	20	21	22	23	24	25	26	27	28	29	30	
躯体工事		6階躯体										PH階躯体																				
内装工事	6階											壁型枠解体 軽鉄下地																				
	5階											床梁型枠解体 軽鉄下地										鉄骨耐火被覆										
	4階	外装アルミサッシ										壁ボード張り																				
	3階											天井下地・ボード張り																				
	2階	天井下地・ボード張り																				壁仕上工事										
	1階	天井下地・ボード張り																				壁仕上工事										
外装工事		1, 2階低層部 塗装工事										3, 4階 外装塗装工事																				
電気・機械設備工事		1～3階壁・天井裏配線、配管																														
外構工事																																
その他												低層部南面 外部足場解体																				