

第1回市民ワークショップ開催結果報告

■日時；平成28年11月26日（土）13時～16時

■会場；中央公民館 2階 第4講座室

■参加者；35名（市内在住者14名、市外在住者21名）

■オブザーバー；三井田畿央大学教授

■ワークショップのテーマ；「まちづくりのタネとネタ」

step 1；「守るべきもの、変えるべきもの～魅力と問題点」

step 2；「最も大切にすべきことは〇〇～まちづくりのKeyword」

■今後の予定；

第2回：平成29年 1月28日（土）午後1時から午後4時

○前回ワークショップを振り返ろう

○将来像達成のために必要なことは何か考えよう

第3回：平成29年 2月25日（土）午後1時から午後4時

○まちづくり構想をまとめよう



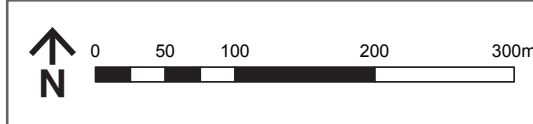
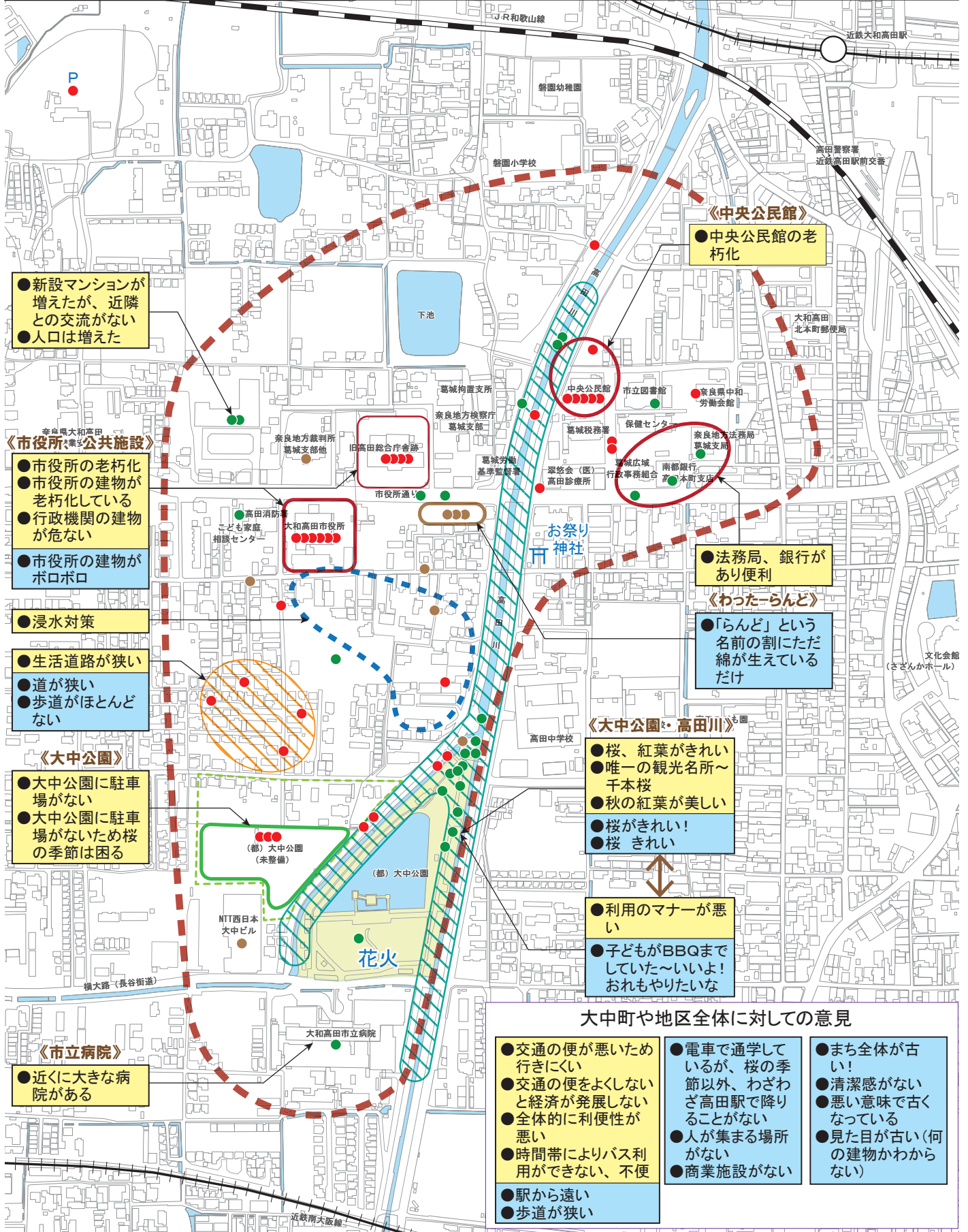
シビックコア周辺地区 まちづくりワークショップ

第1回

日時 H28/11/26 (土)
13時~16時
会場 中央公民館 2階 第4講座室

テーマ まちづくりのネタとタネ
step 1 守るべきもの、変えるべきもの
~魅力と問題点~

group
1



凡例

- 伝えたいモノ、残したいモノ、良いモノ
- 問題があるモノ、改善すべきモノ
- その他
- 市内在住の方の意見
- 市外在住の方の意見

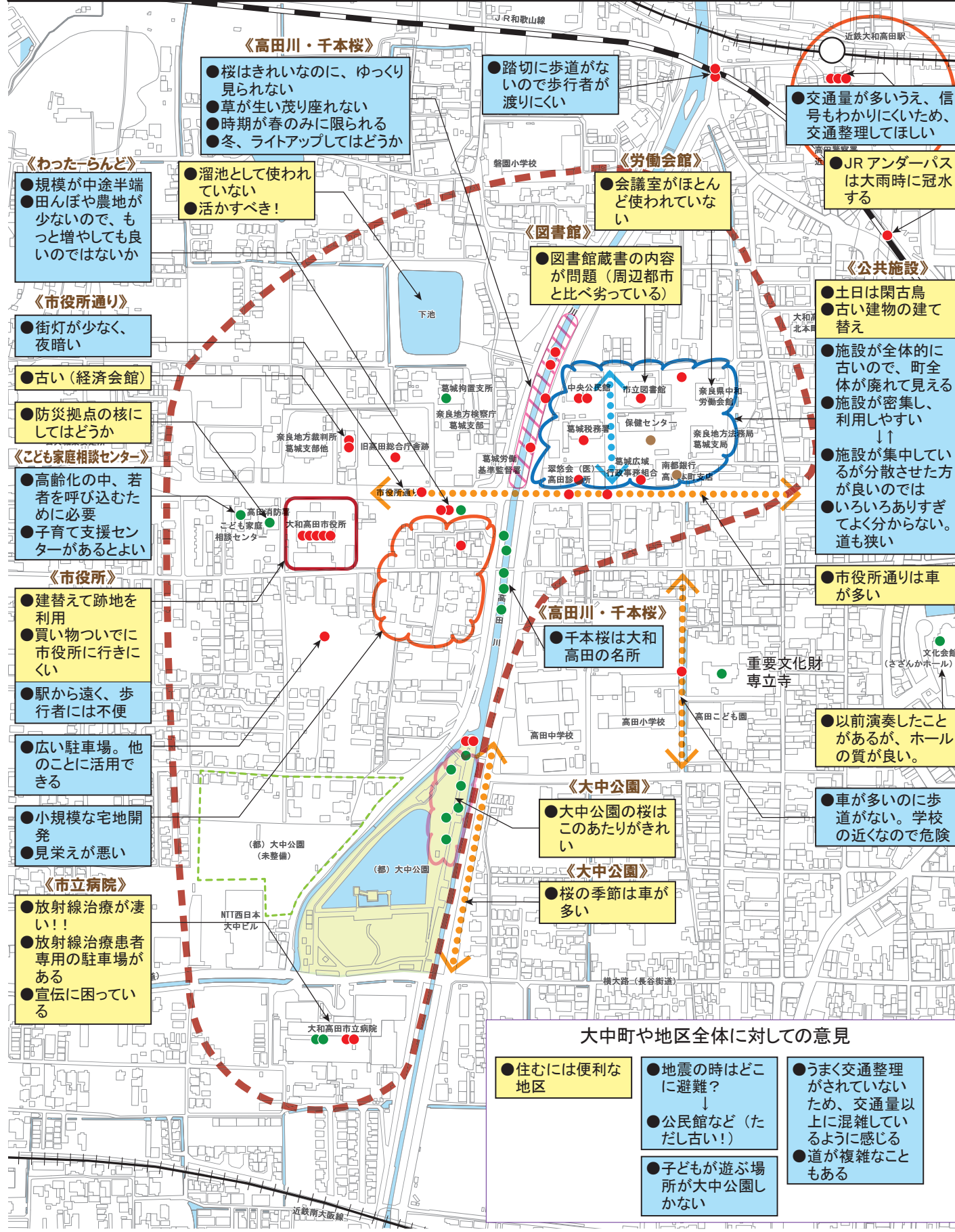
シビックコア周辺地区 まちづくりワークショップ

第1回

日時 H28/11/26 (土)
13時~16時
会場 中央公民館 2階 第4講座室

テーマ まちづくりのネタとタネ
step 1 守るべきもの、変えるべきもの
~魅力と問題点~

group
2



《高田川・千本桜》

- 桜はきれいなのに、ゆっくり見られない
- 草が生い茂り座れない
- 時期が春のみに限られる
- 冬、ライトアップしてはどうか

- 踏切に歩道がないので歩行者が渡りにくい

- 交通量が多いうえ、信号もわかりにくいので、交通整理してほしい

《わったーらんど》

- 規模が中途半端
- 田んぼや農地が少ないので、もっと増やしても良いのではないかと

- 溜池として使われていない
- 活かすべき!

《労働会館》

- 会議室がほとんど使われていない

- JRアンダーパスは大雨時に冠水する

《市役所通り》

- 街灯が少なく、夜暗い

《図書館》

- 図書館蔵書の内容が問題(周辺都市と比べ劣っている)

《公共施設》

- 土日は閑古鳥
- 古い建物の建て替え
- 施設が全体的に古いので、町全体が廃れて見える
- 施設が密集し、利用しやすい
- ↓
- 施設が集中しているが分散させた方が良いのでは
- いろいろありすぎてよく分からない。道も狭い

《古い(経済会館)》

- 古い(経済会館)

《防災拠点の核にしてはどうか》

- 防災拠点の核にしてはどうか

《こども家庭相談センター》

- 高齢化の中、若者を呼び込むために必要
- 子育て支援センターがあるとよい

《市役所》

- 建替えて跡地を利用
- 買い物ついでに市役所に行きにくい
- 駅から遠く、歩行者には不便
- 広い駐車場。他のことに活用できる
- 小規模な宅地開発
- 見栄えが悪い

《高田川・千本桜》

- 千本桜は大和高田の名所

- 市役所通りは車が多い

- 以前演奏したことがあるが、ホールの質が良い。

- 車が多いのに歩道がない。学校の近くなので危険

《市立病院》

- 放射線治療が凄い!!
- 放射線治療患者専用の駐車場がある
- 宣伝に困っている

《大中公園》

- 大中公園の桜はこのあたりがきれい

《大中公園》

- 桜の季節は車が多い

大中町や地区全体に対する意見

- 住むには便利な地区

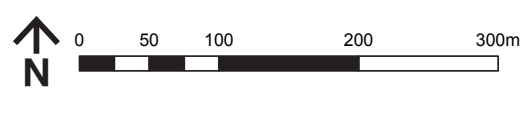
- 地震の時はどこに避難?
↓
- 公民館など(ただし古い!)

- うまく交通整理がされていないため、交通量以上に混雑しているように感じる
- 道が複雑なこともある

- 子どもが遊ぶ場所が大中公園しかない

凡例

- 伝えたいモノ、残したいモノ、良いモノ
- 問題があるモノ、改善すべきモノ
- その他
- 市内在住の方の意見
- 市外在住の方の意見



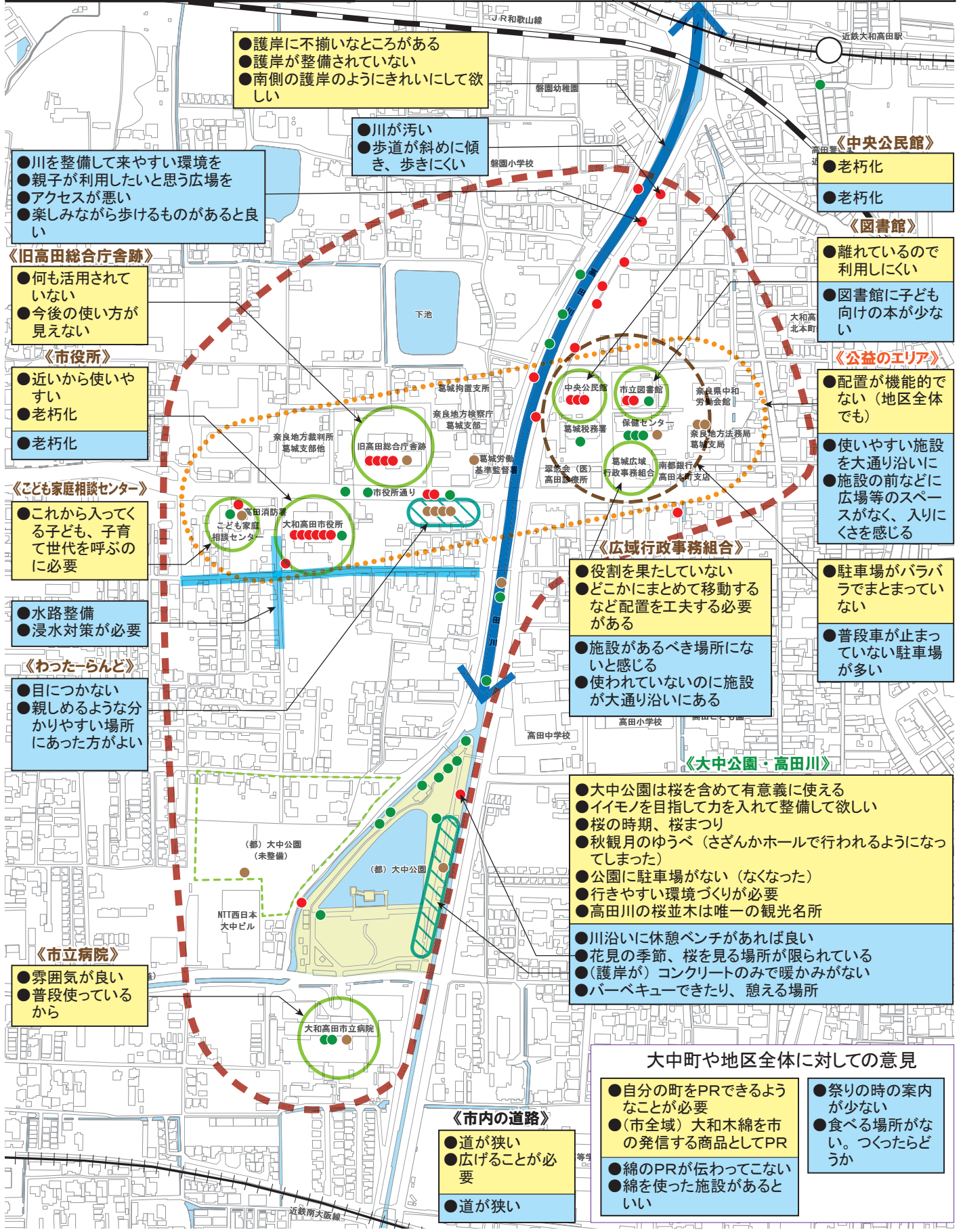
シビックコア周辺地区 まちづくりワークショップ

第1回

日時 H28/11/26 (土)
13時~16時
会場 中央公民館 2階 第4講座室

テーマ まちづくりのネタとタネ
step 1 守るべきもの、変えるべきもの
~魅力と問題点~

group
3



●護岸に不揃いなところがある
●護岸が整備されていない
●南側の護岸のようにきれいにしたい

●川が汚い
●歩道が斜めに傾き、歩きにくい

●川を整備して来やすい環境を
●親子が利用したいと思う広場を
●アクセスが悪い
●楽しみながら歩けるものがあると良い

《旧高田総合庁舎跡》
●何も活用されていない
●今後の使い方が見えない

《市役所》
●近いから使いやすい
●老朽化
●老朽化

《子ども家庭相談センター》
●これから入ってくる子ども、子育て世代を呼ぶのに必要

●水路整備
●浸水対策が必要

《わったーらんど》
●目につかない
●親しめるような分かりやすい場所にあった方がよい

《市立病院》
●雰囲気が良い
●普段使っているから

《市内の道路》
●道が狭い
●広げることが必要
●道が狭い

《中央公民館》
●老朽化
●老朽化

《図書館》
●離れているので利用しにくい
●図書館に子ども向けの本が少ない

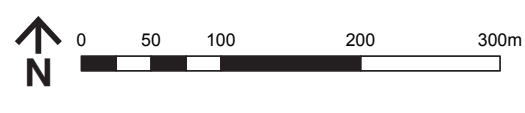
《公益のエリア》
●配置が機能的でない(地区全体でも)
●使いやすい施設を大通り沿いに
●施設の前などに広場等のスペースがなく、入りにくさを感じる

《広域行政事務組合》
●役割を果たしていない
●どこかにまとめて移動するなど配置を工夫する必要がある
●施設があるべき場所にならぬと感じる
●使われていないのに施設が大通り沿いにある

●駐車場がバラバラでまとまっていない
●普段車が止まっていない駐車場が多い

《大中公園・高田川》
●大中公園は桜を含めて有意義に使える
●イイモノを目指して力を入れて整備して欲しい
●桜の時期、桜まつり
●秋観月のゆうべ(さざんかホールで行われるようになってしまった)
●公園に駐車場がない(なくなった)
●行きやすい環境づくりが必要
●高田川の桜並木は唯一の観光名所
●川沿いに休憩ベンチがあれば良い
●花見の季節、桜を見る場所が限られている
●(護岸が)コンクリートのみで暖かみがない
●バーベキューできたり、憩える場所

大中町や地区全体に対する意見
●自分の町をPRできるようなことが必要
●(市全域)大和木綿を市の発信する商品としてPR
●綿のPRが伝わってこない
●綿を使った施設があると良い
●祭りの時の案内が少ない
●食べる場所がない。つくったらどうか



凡例
● 伝えたいモノ、残したいモノ、良いモノ
● 問題があるモノ、改善すべきモノ
● その他
■ 市内在住の方の意見
■ 市外在住の方の意見

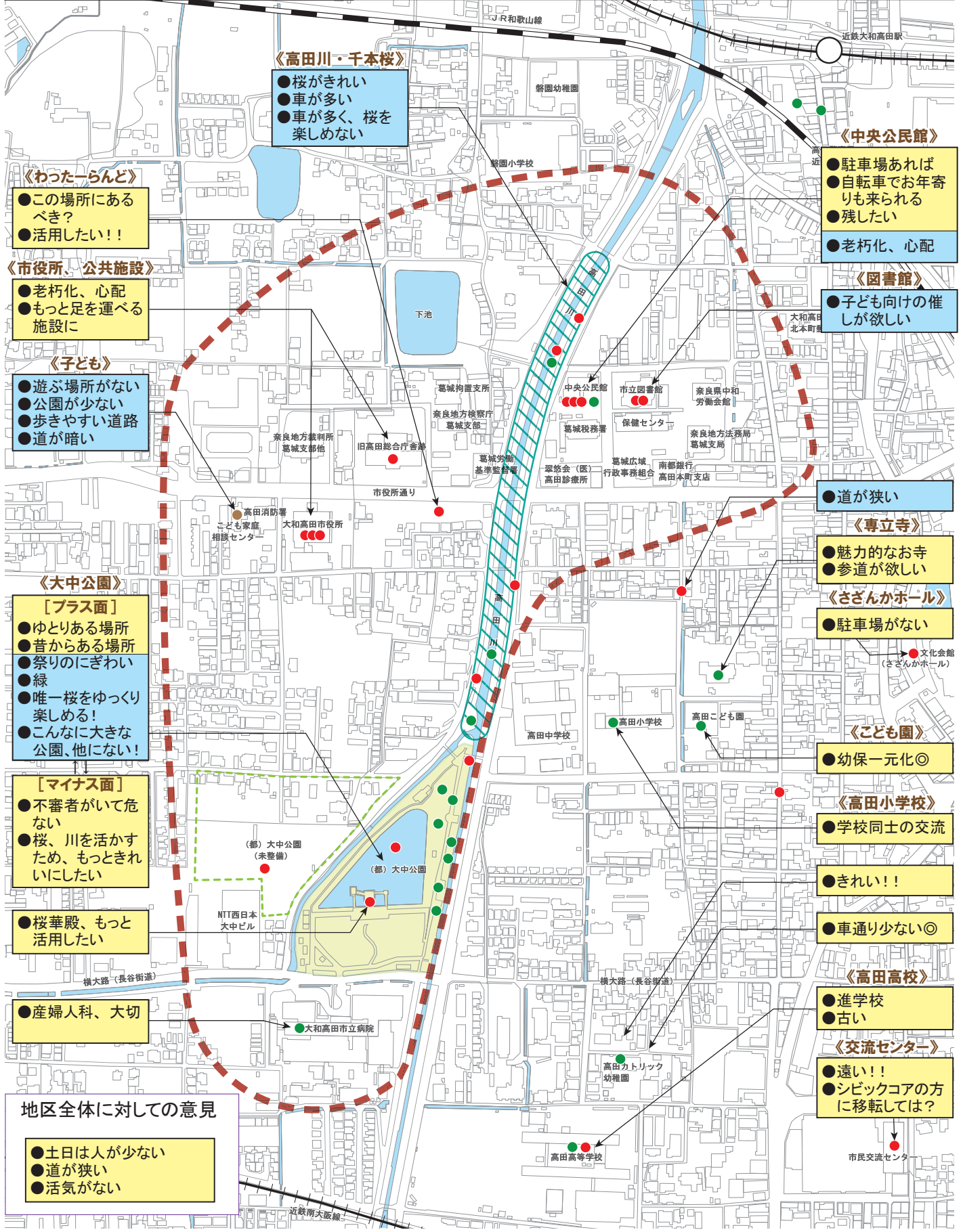
シビックコア周辺地区 まちづくりワークショップ

第1回

日時 H28/11/26 (土)
13時~16時
会場 中央公民館 2階 第4講座室

テーマ まちづくりのネタとタネ
step 1 守るべきもの、変えるべきもの
~魅力と問題点~

group
4



《高田川・千本桜》

- 桜がきれい
- 車が多い
- 車が多く、桜を楽しめない

《わったーらんど》

- この場所にあるべき?
- 活用したい!!

《市役所、公共施設》

- 老朽化、心配
- もっと足を運べる施設に

《子ども》

- 遊ぶ場所がない
- 公園が少ない
- 歩きやすい道路
- 道が暗い

《大中公園》

[プラス面]

- ゆとりある場所
- 昔からある場所
- 祭りのにぎわい
- 緑
- 唯一桜をゆくり楽しめる!
- こんなに大きな公園、他にない!

[マイナス面]

- 不審者がいて危ない
- 桜、川を活かすため、もっときれいにしたい

●桜華殿、もっと活用したい

●産婦人科、大切

●進学校

●古い

《交流センター》

- 遠い!!
- シビックコアの方に移転しては?

地区全体に対しての意見

- 土日人は少ない
- 道が狭い
- 活気がない

《中央公民館》

- 駐車場あれば
- 自転車でお年寄りも来られる
- 残したい
- 老朽化、心配

《図書館》

- 子ども向けの催しが欲しい

《専立寺》

- 魅力的なお寺
- 参道が欲しい

《さざんかホール》

- 駐車場がない

《子ども園》

- 幼保一元化◎

《高田小学校》

- 学校同士の交流

●きれい!!

●車通り少ない◎

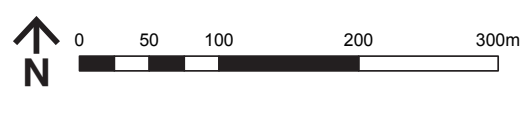
《高田高校》

●進学校

●古い

●遠い!!

●シビックコアの方に移転しては?



凡例

● 伝えたいモノ、残したいモノ、良いモノ	■ 市内在住の方の意見
● 問題があるモノ、改善すべきモノ	■ 市外在住の方の意見
● その他	

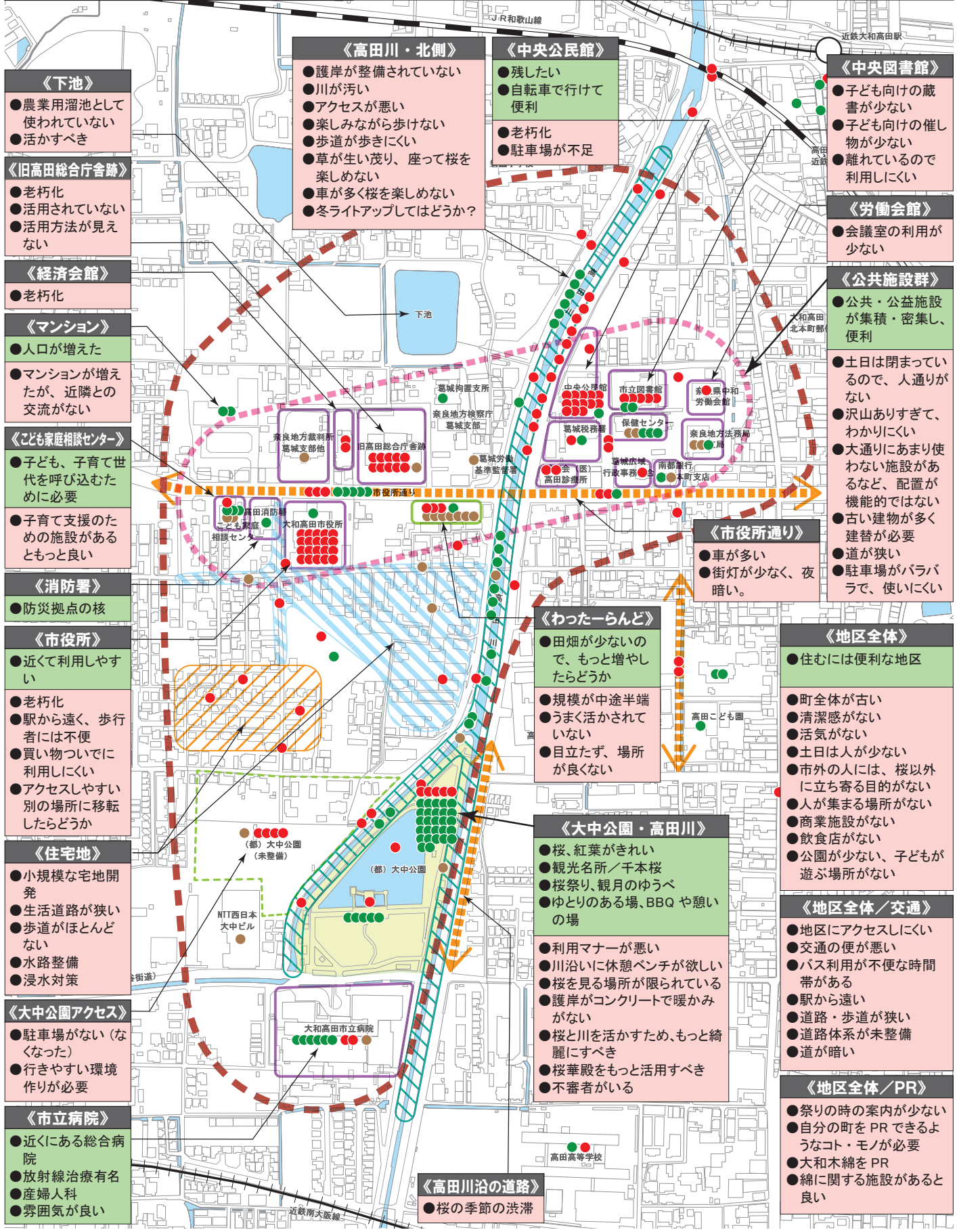
シビックコア周辺地区 まちづくりワークショップ

第1回

日時 H28/11/26 (土)
13時~16時
会場 中央公民館 2階 第4講座室

テーマ まちづくりのネタとタネ
step 1 守るべきもの、変えるべきもの
~魅力と問題点~

step 1
まとめ



- 《下池》
 - 農業用溜池として使われていない
 - 活かすべき
- 《旧高田総合庁舎跡》
 - 老朽化
 - 活用されていない
 - 活用方法が見えない
- 《経済会館》
 - 老朽化
- 《マンション》
 - 人口が増えた
 - マンションが増えたが、近隣との交流がない
- 《こども家庭相談センター》
 - 子ども、子育て世代を呼び込むために必要
 - 子育て支援のための施設があるともっと良い
- 《消防署》
 - 防災拠点の核
- 《市役所》
 - 近くて使いやすい
 - 老朽化
 - 駅から遠く、歩行者には不便
 - 買い物ついでに利用しにくい
 - アクセスしやすい別の場所に移転したらどうか
- 《住宅地》
 - 小規模な宅地開発
 - 生活道路が狭い
 - 歩道がほとんどない
 - 水路整備
 - 浸水対策
- 《大中公園アクセス》
 - 駐車場がない(なくなった)
 - 行きやすい環境作りが必要
- 《市立病院》
 - 近くにある総合病院
 - 放射線治療有名
 - 産婦人科
 - 雰囲気が良い

- 《高田川・北側》
- 護岸が整備されていない
 - 川が汚い
 - アクセスが悪い
 - 楽しみながら歩けない
 - 歩道が歩きにくい
 - 草が生い茂り、座って桜を楽しめない
 - 車が多く桜を楽しめない
 - 冬ライトアップしてはどうか？

- 《中央公民館》
- 残したい
 - 自転車で行けて便利
 - 老朽化
 - 駐車場が不足

- 《中央図書館》
- 子ども向けの蔵書が少ない
 - 子ども向けの催し物が少ない
 - 離れているので利用しにくい

- 《労働会館》
- 会議室の利用が少ない

- 《公共施設群》
- 公共・公益施設が集積・密集し、便利
 - 土日は閉まっているので、人通りがない
 - 沢山ありすぎて、わかりにくい
 - 大通りにあまり使われない施設があるなど、配置が機能的ではない
 - 古い建物が多く建替が必要
 - 道が狭い
 - 駐車場がバラバラで、使いにくい

- 《市役所通り》
- 車が多い
 - 街灯が少なく、夜暗い。

- 《わったーらんど》
- 田畑が少ないので、もっと増やしたらどうか
 - 規模が中途半端
 - うまく活かされていない
 - 目立たず、場所が良くない

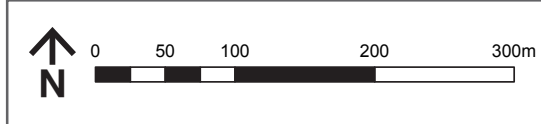
- 《大中公園・高田川》
- 桜、紅葉がきれい
 - 観光名所／千本桜
 - 桜祭り、観月のゆうべ
 - ゆとりのある場、BBQ や憩いの場
 - 利用マナーが悪い
 - 川沿いに休憩ベンチが欲しい
 - 桜を見る場所が限られている
 - 護岸がコンクリートで暖かみがない
 - 桜と川を活かすため、もっと綺麗にすべき
 - 桜華殿をもっと活用すべき
 - 不審者がいる

- 《高田川沿の道路》
- 桜の季節の渋滞

- 《地区全体》
- 住むには便利な地区
 - 町全体が古い
 - 清潔感がない
 - 活気がない
 - 土日は人が少ない
 - 市外の人には、桜以外に立ち寄る目的がない
 - 人が集まる場所がない
 - 商業施設がない
 - 飲食店がない
 - 公園が少ない、子どもが遊ぶ場所がない

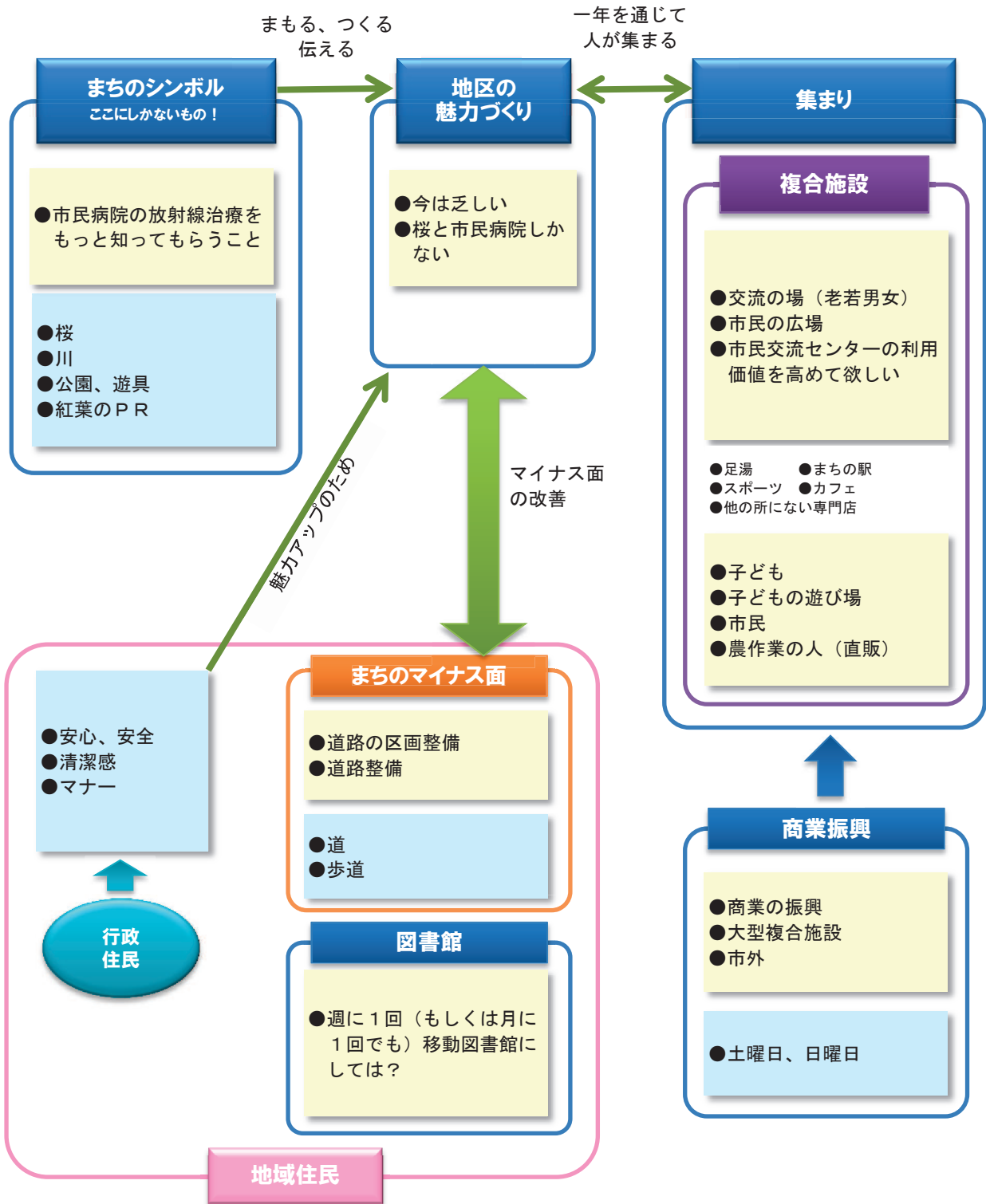
- 《地区全体/交通》
- 地区にアクセスしにくい
 - 交通の便が悪い
 - バス利用が不便な時間帯がある
 - 駅から遠い
 - 道路・歩道が狭い
 - 道路体系が未整備
 - 道が暗い

- 《地区全体/PR》
- 祭りの時の案内が少ない
 - 自分の町をPRできるようなコト・モノが必要
 - 大和木綿をPR
 - 綿に関する施設があると良い



- 凡例
- 伝えたいモノ、残したいモノ、良いモノ
 - 問題があるモノ、改善すべきモノ
 - その他
 - プラス面の意見
 - マイナス面の意見

シビックコア周辺地区 まちづくりワークショップ	第1回	日時	H28/11/26 (土) 13時~16時	テーマ	まちづくりのネタとタネ	group 1
		会場	中央公民館2階 第4講座室	Step 2	最も大切にすべきことは〇〇 ~まちづくりの Key Word~	



凡例

- 市内在住の方の意見
- 市外在住の方の意見

シビックコア周辺地区 まちづくりワークショップ	第1回	日時	H28/11/26 (土) 13時～16時	テーマ	まちづくりのネタとタネ	group 2
		会場	中央公民館2階 第4講座室	Step 2	最も大切にすべきことは〇〇 ～まちづくりの Key Word～	

大和高田らしさ

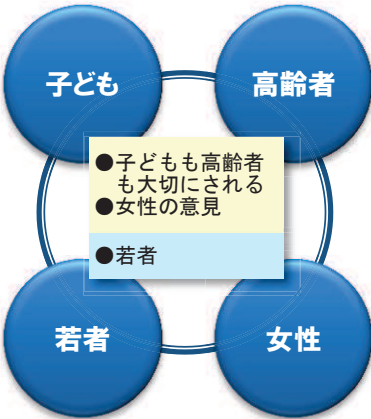
- だんじりなど祭りが多い
- 市民も盛り上がっていない
- まちの盛り上がりにつなげる

- 大都市に負けない都市にするより、大和高田市ならではの**長所**をのばすようにする

- 電車に乗っていて、下車したいと思える**まちなみ**にする

自然、公園、防災拠点

- 自然に触れられる
- 防災？器材、食料品の備蓄、倉庫整備にあわせ、子どもの遊び場、広場の設置
- 自然（公園、農地）
- 子どもが過ごしやすい環境
- 子どもが楽しむ空間



子育て

- 子育て

健康

- 体育館の建て替え
- 皆の健康

大中公園、高田川の桜

- 桜
- 桜を楽しめる、触れあえる空間

商業の発展

- 本屋もない
- 商業施設
- 商業の充実
- 商業施設を作る
- ご飯を食べる場所が郊外にしかない
- 遊びに行く場所がない（ゲーセン等）

公共施設

- 保健センターを現地で保全し活かす
- 図書館
- 中央公民館は使い勝手が悪い
- 中央公民館は耐震化、EV 新設等が必要
- 女性センターが欲しい

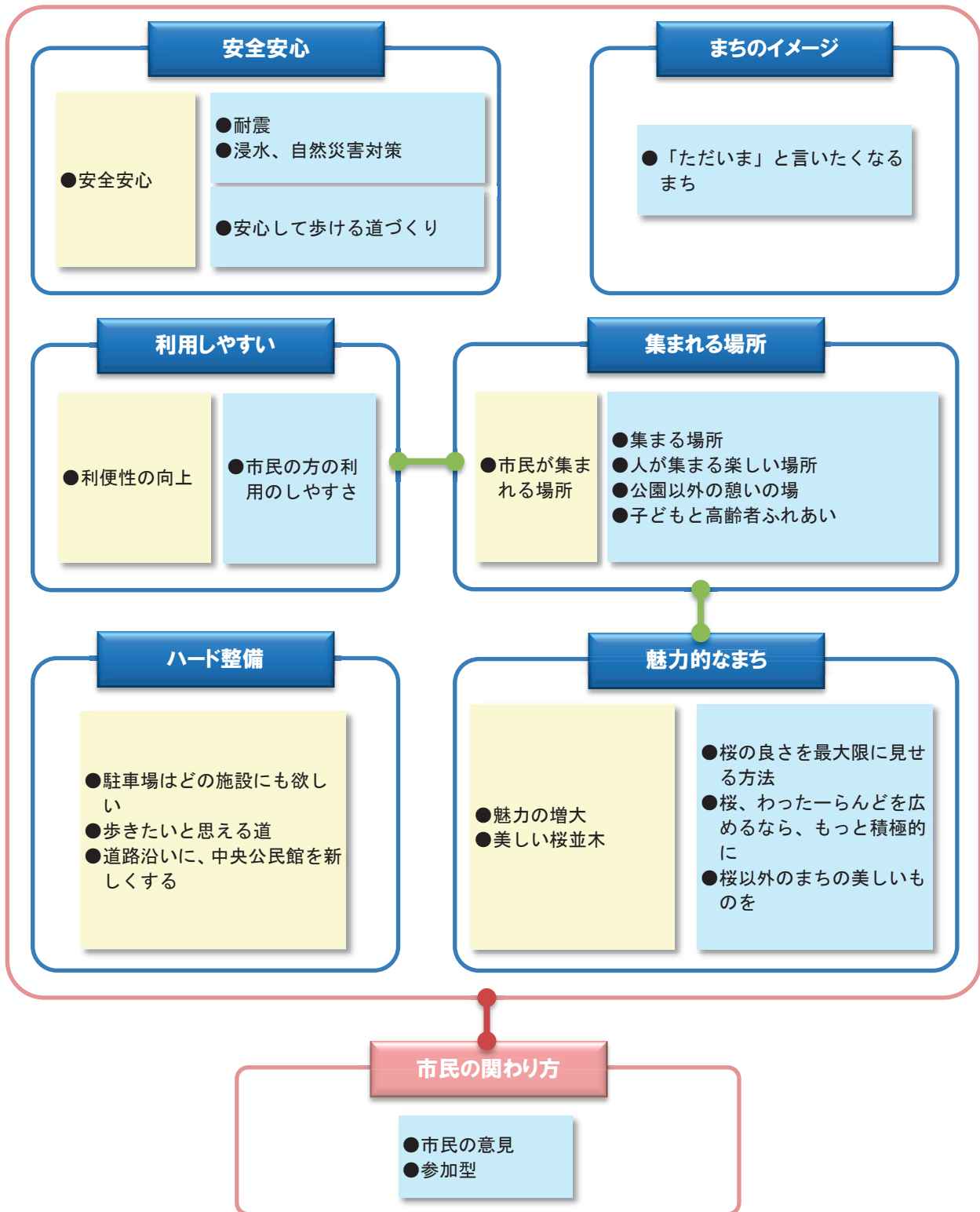
- 歩行者が歩いて楽しい
- 遊歩道
- 立ち寄るところ

車社会への対応

- 駐車場が足りない
- あっても使いにくく不便。
- 南北をつなぐ幹線道路
- 交通整備
- 道路整備
- 安全確保

凡例

●市内在住の方の意見	●市外在住の方の意見
------------	------------



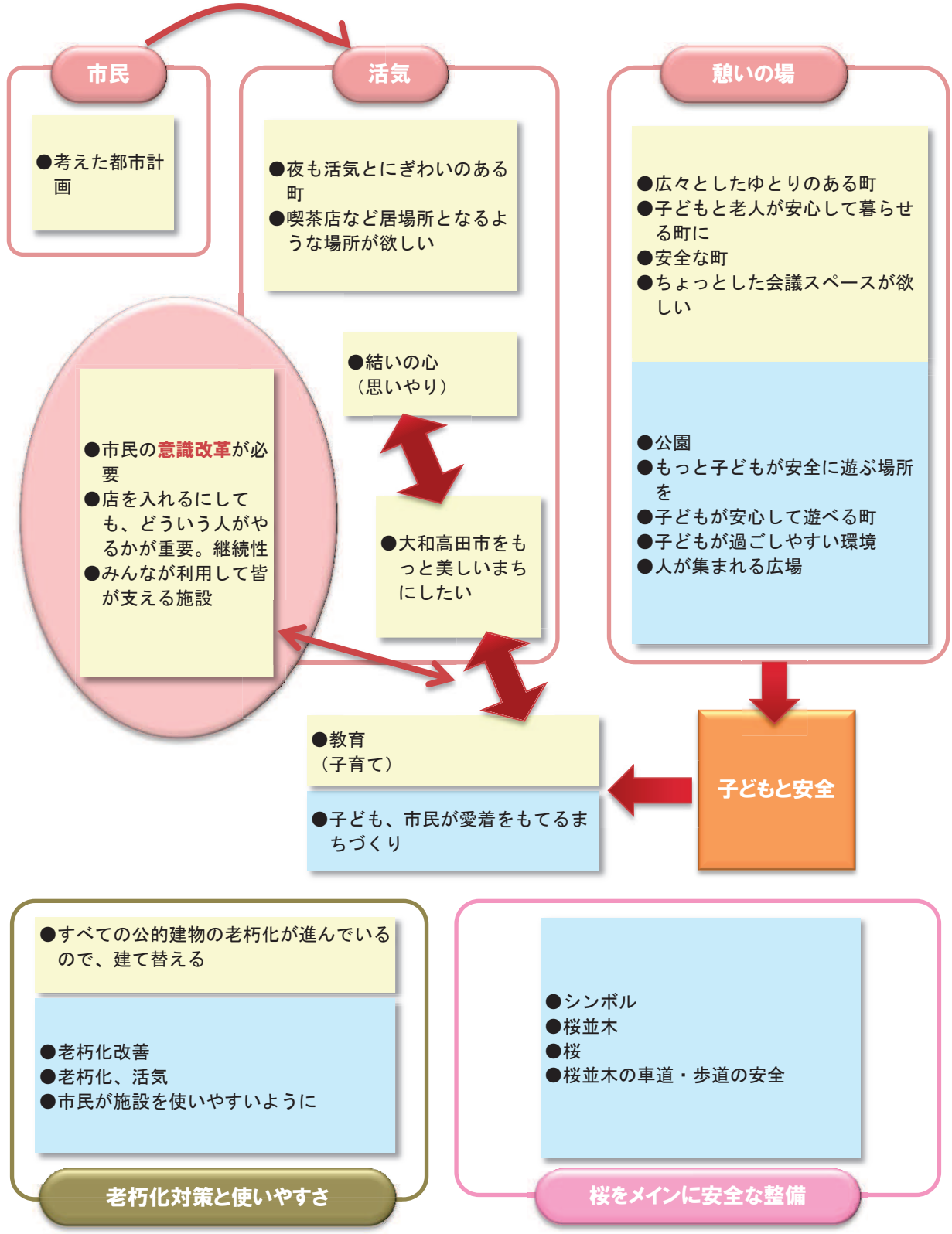
凡例

●市内在住の方の意見

●市外在住の方の意見

シビックコア周辺地区 まちづくりワークショップ	第1回	日時	H28/11/26 (土) 13時～16時	テーマ	まちづくりのネタとタネ	group 4
		会場	中央公民館2階 第4講座室	Step 2	最も大切にすべきことは〇〇 ～まちづくりの Key Word～	

意見の反映



凡例

●市内在住の方
の意見

●市外在住の方
の意見

シビックコア周辺地区 まちづくりワークショップ	第1回	日時	H28/11/26 (土) 13時~16時	テーマ	まちづくりのネタとタネ	Step 2 まとめ
		会場	中央公民館2階 第4講座室	Step 2	最も大切にすべきことは〇〇 ~まちづくりの Key Word~	



利用し、支える

意見を言う
参画する

