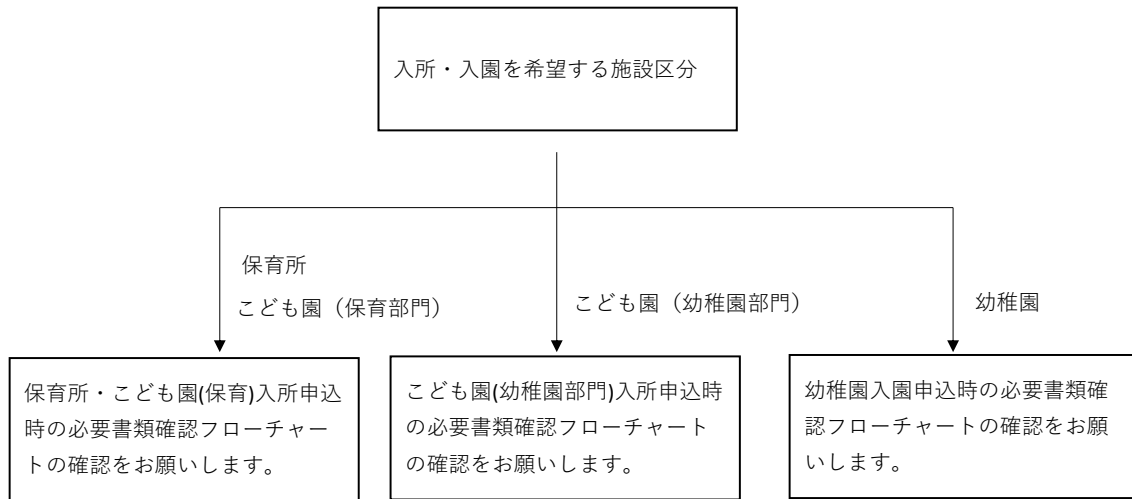


申請時必要書類確認フローチャート



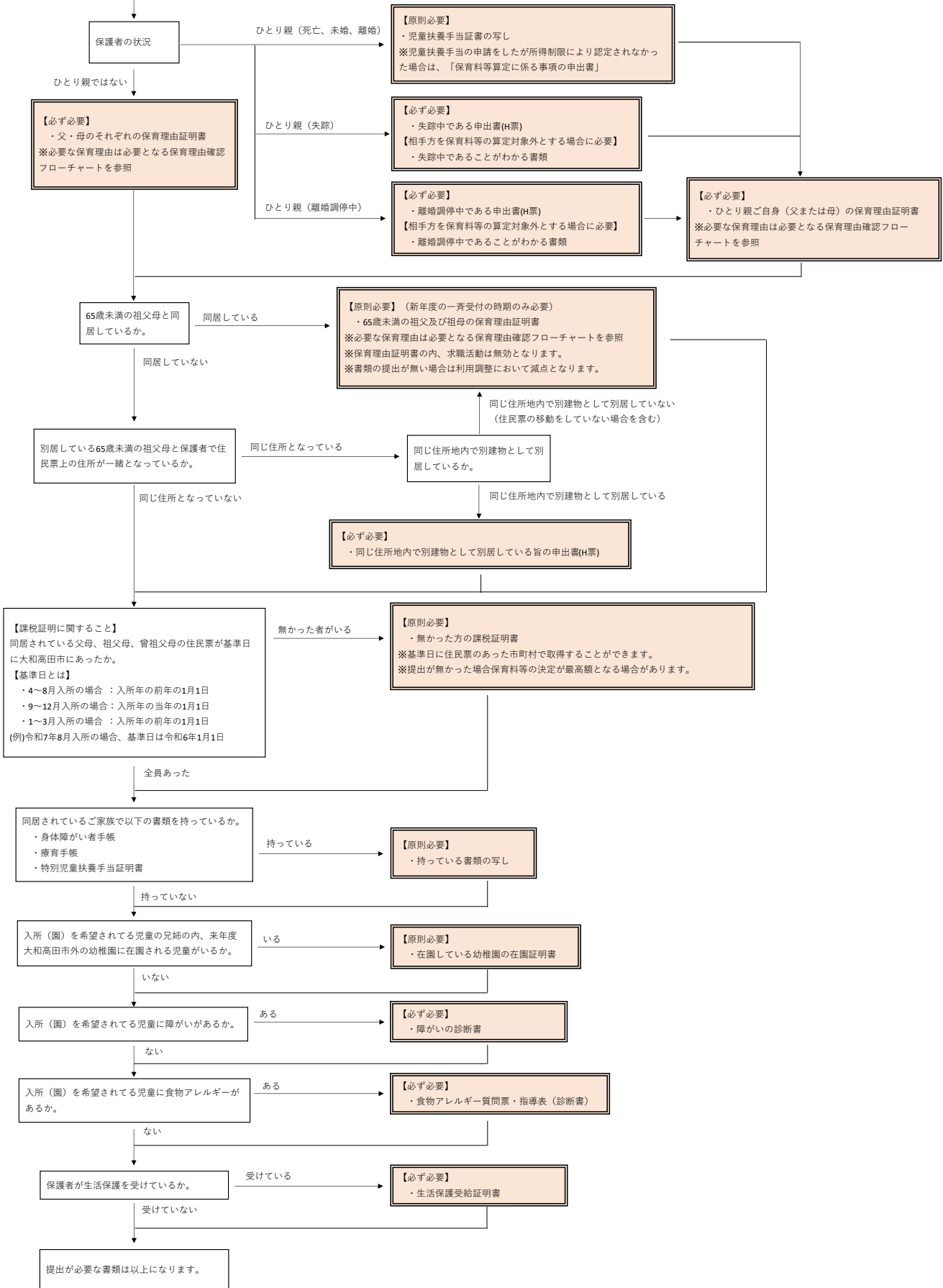
保育所・こども園(保育)入所申込時の必要書類確認フローチャート

【新規入所(園)を希望する児童数が必要な書類】
 ・施設型給付費・地域型保育給付費等教育・保育給付認定申請書兼利用申請書
 ・お子様の健康について(健康調査票)

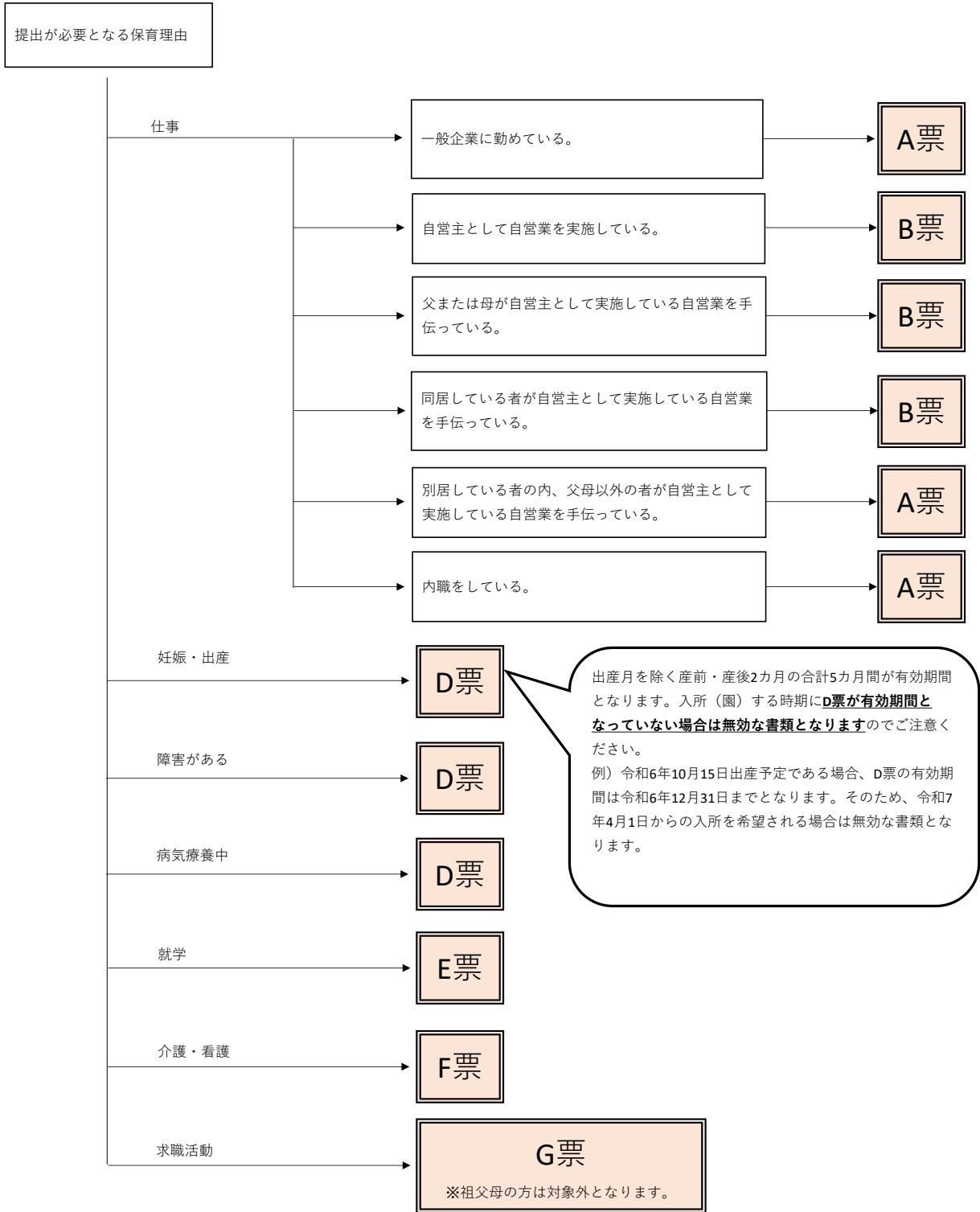
【児童数に関わらず1枚提出が必要な書類】
 ・保育利用調整基準(新年度の一斉受付の時期のみ必要)
 ・入所(園)申し込みチェックシート

【その他必要な書類】
 ・その他必要な書類については以下のフローチャートを参照

□の部分が提出いただく必要のある書類となります。
 また、フローチャートを確認しても必要な書類が分からない場合は大和高田市保育幼稚園課までお問い合わせをお願いします。



必要となる保育理由確認フローチャート



こども園(幼稚園部門)入所申込時の必要書類確認フローチャート

【新規入所(園)を希望する児童数分必要な書類】


- ・施設型給付費・地域型保育給付費等教育・保育給付認定申請書兼利用申請書
- ・お子様の健康について(健康調査票)

【児童数に関わらず1枚提出が必要な書類】

- ・入所(園)申し込みチェックシート

【その他必要な書類】

- ・その他必要な書類については以下のフローチャートを参照

 の部分が提出いただく必要のある書類となります。

また、フローチャートを確認しても必要な書類が分からない場合は大和高田市保育幼稚園課までお問い合わせをお願いします。

【課税証明に関すること】

同居されている父母、祖父母、曾祖父母の住民票が基準日に大和高田市にあったか。

【基準日とは】

- ・4~8月入所の場合：入所年の前年の1月1日
- ・9~12月入所の場合：入所年の当年の1月1日
- ・1~3月入所の場合：入所年の前年の1月1日

(例)令和7年8月入所の場合、基準日は令和6年1月1日

【原則必要】

- ・無かった方の課税証明書

※基準日に住民票のあった市町村で取得することができます。

※提出が無かった場合保育料等の決定が最高額となる場合があります。

同居されているご家族で以下の書類を持っているか。

- ・身体障がい者手帳
- ・療育手帳
- ・児童扶養手当証書
- ・特別児童扶養手当証明書

【原則必要】

- ・持っている書類の写し

入所(園)を希望される児童の兄弟の内、来年度大和高田市外の幼稚園に在園される児童がいるか。

【原則必要】

- ・在園している幼稚園の在園証明書

入所(園)を希望される児童に障がいがあるか。

【必ず必要】

- ・障がいの診断書

入所(園)を希望される児童に食物アレルギーがあるか。

【必ず必要】

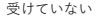
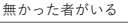
- ・食物アレルギー質問票・指導表(診断書)

保護者が生活保護を受けているか。

【必ず必要】

- ・生活保護受給証明書

提出が必要な書類は以上になります。




幼稚園入園申込時の必要書類確認フローチャート

【新規入園を希望する児童数分必要な書類】

- ・施設型給付費・地域型保育給付費等教育・保育給付認定申請書兼利用申請書
- ・入園願書（大和高田市内公立幼稚園を希望する場合のみ）
- ・大和高田市学校給食申込書兼 食物アレルギー調査票（大和高田市内公立幼稚園を希望する場合のみ）

【その他必要な書類】

- ・その他必要な書類については以下のフローチャートを参照

 の部分が提出いただく必要のある書類となります。

また、フローチャートを確認しても必要な書類が分からない場合は大和高田市保育幼稚園課までお問い合わせをお願いします。

【課税証明に関すること】
同居されている父母、祖父母、曾祖父母の住民票が基準日に大和高田市にあったか。

【基準日とは】

- ・4～8月入所の場合：入所年の前年の1月1日
- ・9～12月入所の場合：入所年の当年の1月1日
- ・1～3月入所の場合：入所年の前年の1月1日

(例)令和7年8月入所の場合、基準日は令和6年1月1日

【原則必要】

- ・無かった方の課税証明書

※基準日に住民票のあった市町村で取得することができます。
※提出が無かった場合保育料等の決定が最高額となる場合があります。

無かった者がいる

全員あった

入所（園）を希望される児童の兄弟の内、来年度大和高田市外の幼稚園に在園される児童がいるか。

【原則必要】

- ・在園している幼稚園の在園証明書

いる

いない

入所（園）を希望される児童に障がいがあるか。

【必ず必要】

- ・障がいの診断書

ある

ない

入所（園）を希望される児童に食物アレルギーがあるか。

【必ず必要】

- ・食物アレルギー質問票・指導表（診断書）

ある

ない

保護者が生活保護を受けているか。

【必ず必要】

- ・生活保護受給証明書

受けている

受けていない

提出が必要な書類は以上になります。