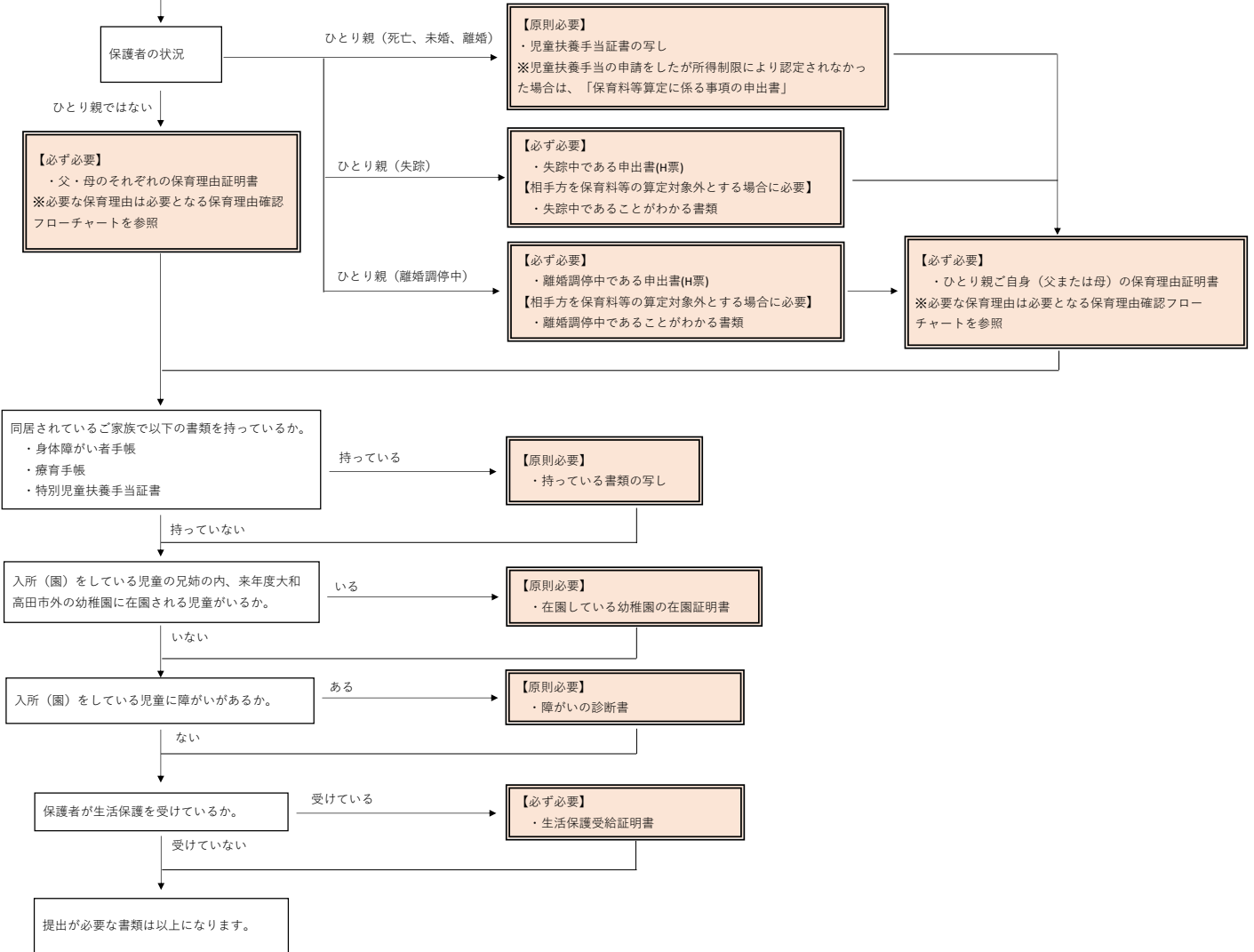


保育所・こども園(保育)現況届の必要書類確認フローチャート

【入所(園)をしている児童数分必要な書類】
 ・施設型給付費・地域型保育給付費等教育・保育給付認定に係る現況届 兼 継続利用確認書
 【その他の必要な書類】
 ・その他の必要な書類については以下のフローチャートを参照

□の部分が必要とされている書類となります。

また、フローチャートを確認しても必要な書類が分からない場合は大和高田市保育幼稚園課までお問い合わせをお願いします。



必要となる保育理由確認フローチャート

