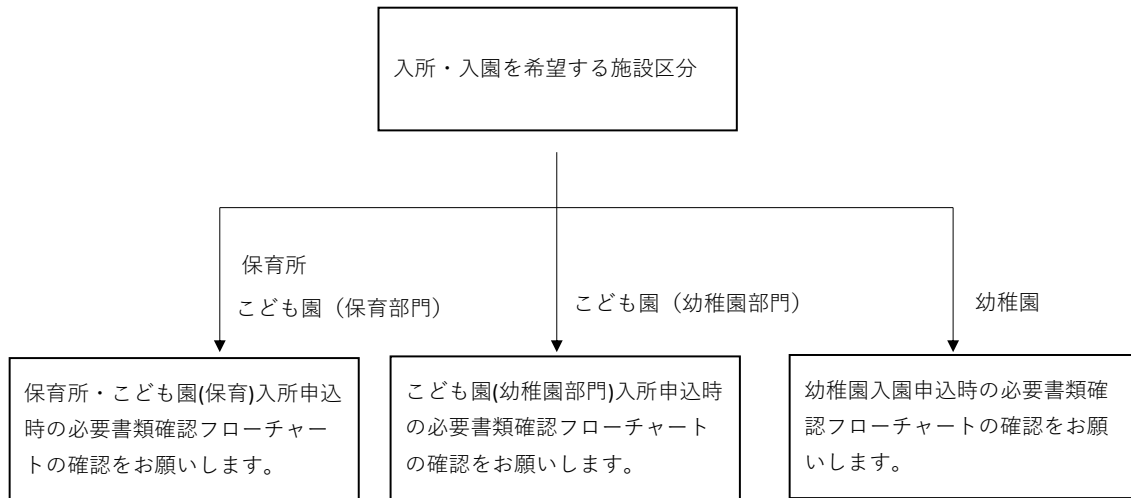
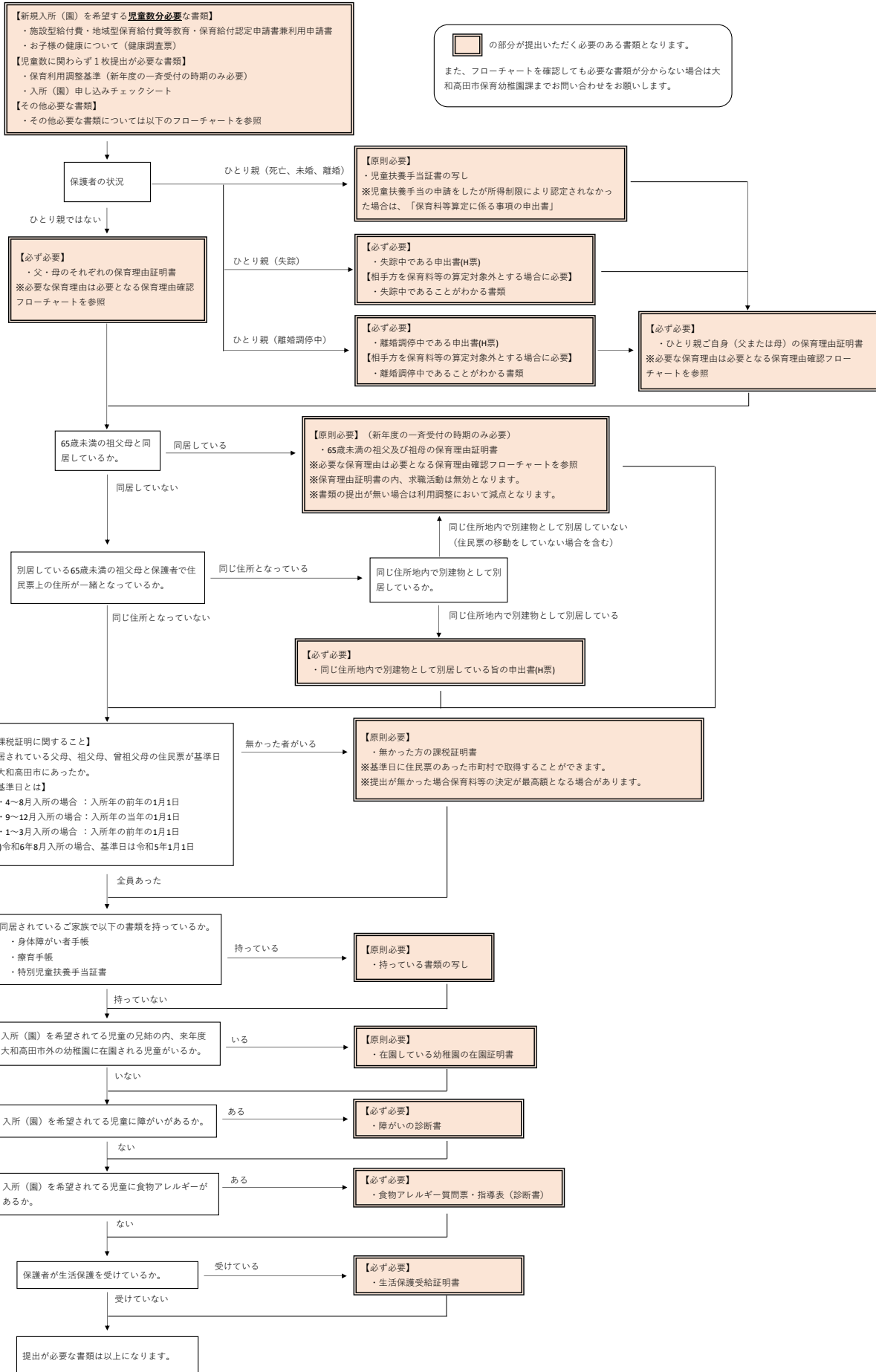


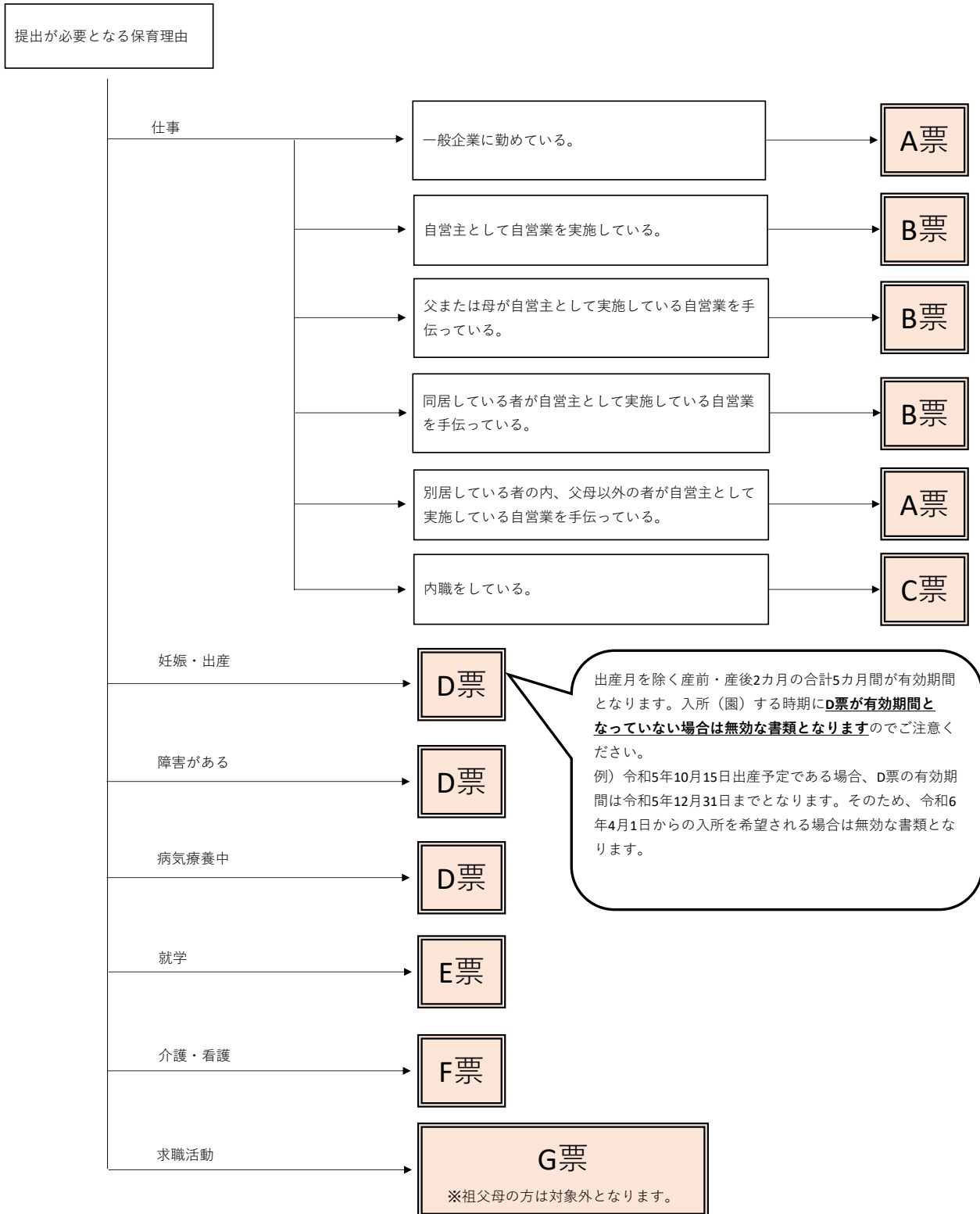
申請時必要書類確認フローチャート



保育所・こども園(保育)入所申込時の必要書類確認フローチャート



必要となる保育理由確認フローチャート



こども園(幼稚園部門)入所申込時の必要書類確認フローチャート

【新規入所(園)を希望する児童数分必要な書類】


- ・施設型給付費・地域型保育給付費等教育・保育給付認定申請書兼利用申請書
- ・お子様の健康について(健康調査票)

【児童数に関わらず1枚提出が必要な書類】

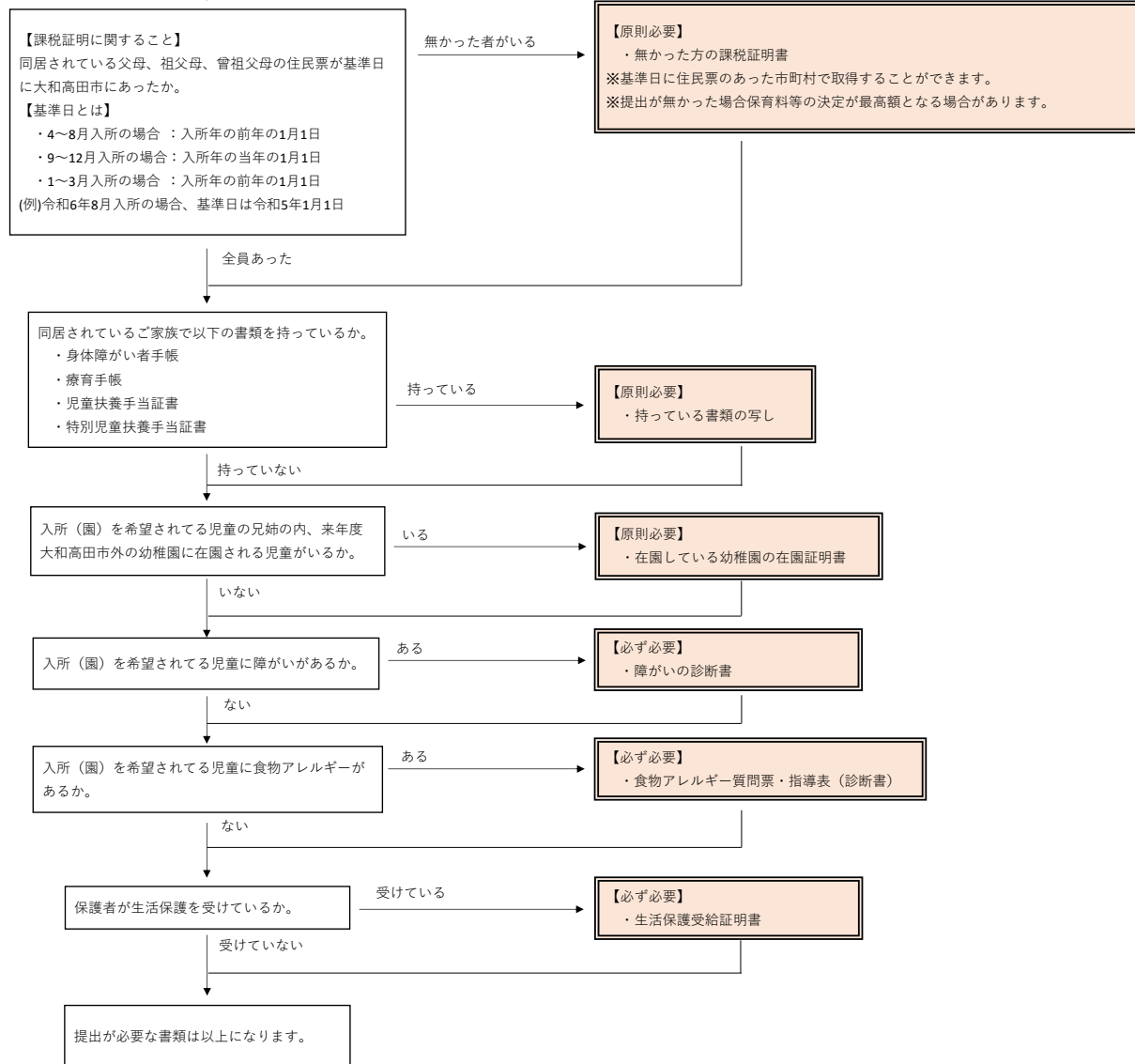
- ・入所(園)申し込みチェックシート

【その他必要な書類】

- ・その他必要な書類については以下のフローチャートを参照

 の部分が提出いただく必要のある書類となります。

また、フローチャートを確認しても必要な書類が分からない場合は大和高田市保育幼稚園課までお問い合わせをお願いします。



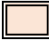
幼稚園入園申込時の必要書類確認フローチャート

【新規入園を希望する児童数が必要な書類】

- ・施設型給付費・地域型保育給付費等教育・保育給付認定申請書兼利用申請書
- ・入園願書（大和高田市市内公立幼稚園を希望する場合のみ）
- ・大和高田市学校給食申込書 兼 食物アレルギー調査票
（大和高田市市内公立幼稚園を希望する場合のみ）

【その他必要な書類】

- ・その他必要な書類については以下のフローチャートを参照

 の部分が提出いただく必要のある書類となります。

また、フローチャートを確認しても必要な書類が分からない場合は大和高田市保育幼稚園課までお問い合わせをお願いします。

