

工事状況写真（全景）

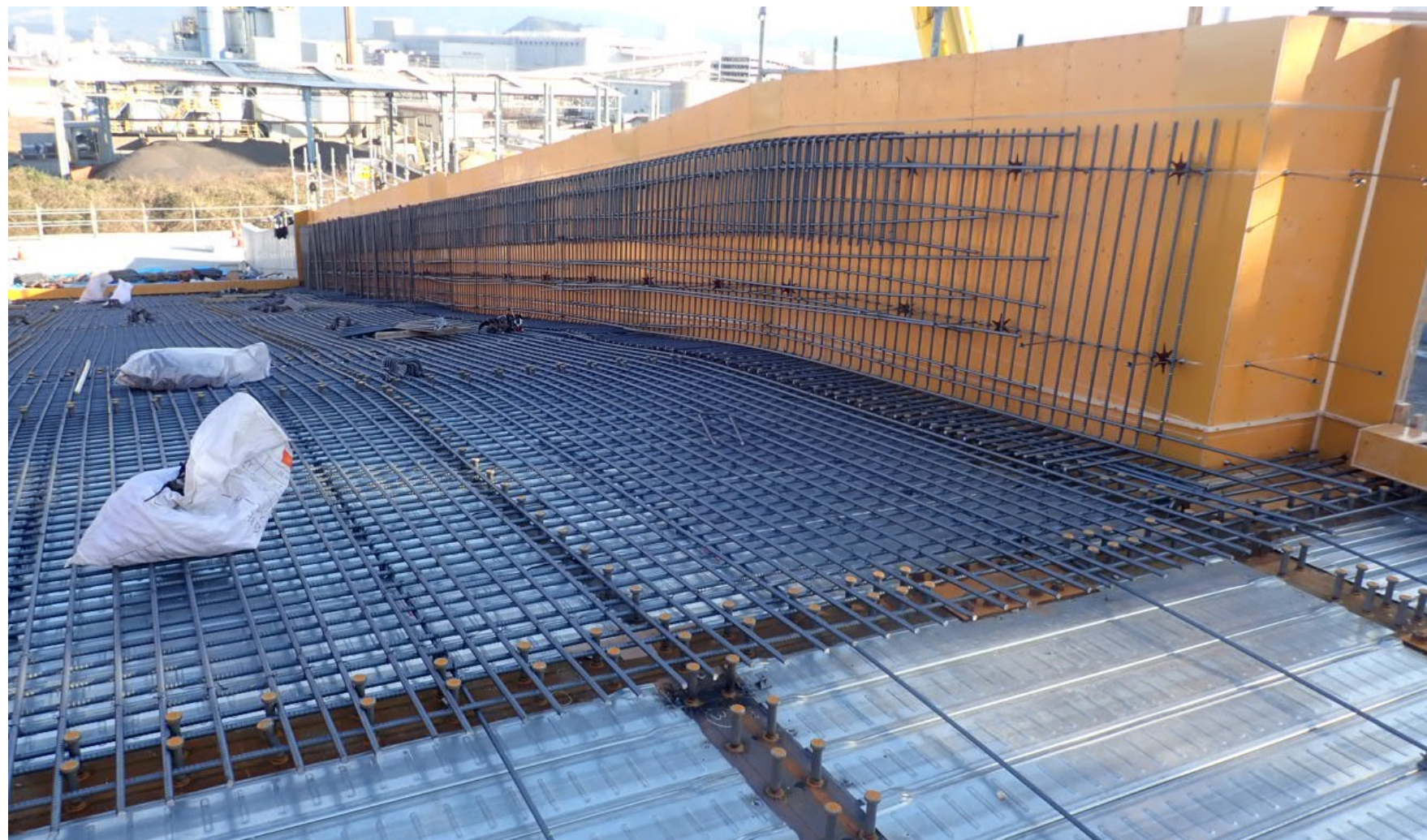




工事状況写真（腰壁外壁組立 ランプウェイ）



工事状況写真（腰壁・スラブ配筋工事 ランプウェイ）





工事状況写真（コンクリート打設工事 ランプウェイ）





工事状況写真（鉄骨建方 中継棟）



工事状況写真（鉄骨建方 2階建て駐車場）

