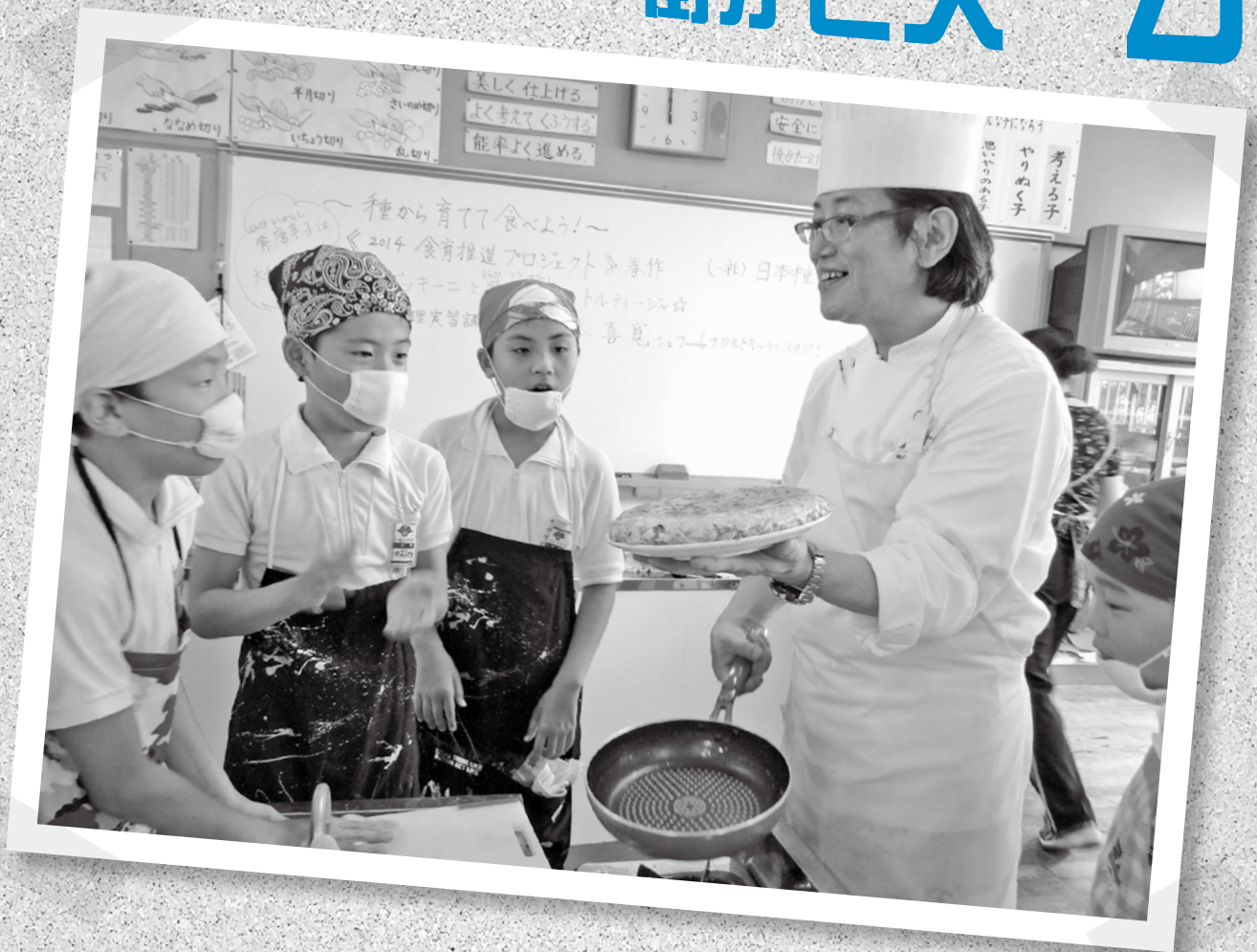


## 街かどズーム



- ノルディックで歩く街道いまむかし…………… ①
- 秋の星座 家族ふれあい教室…………… ②
- 交通安全 & 子育てフェスティバル…………… ③
- 敬老会…………… ④
- インフルエンザ予防…………… ⑤～⑥
- ヘルシーライフ…………… ⑦～⑧
- くらしの案内…………… ⑨～⑩
- お知らせ BOX …………… ⑪～⑫
- 情報アンテナ…………… ⑬～⑭

## お皿に乗せて、ハイ、できあがり!

大和の伝統野菜のひとつ、「紫とうがらし」。見た目は辛そうに見えますが、実はほとんど辛くありません。

片塩小学校では、今年の春から、食育推進プロジェクトとして、紫とうがらしの種を植え、6年生が水やりをして、一生懸命に育てました。今日はそれを収穫し、みんなで調理します。

シェフの藤本喜寛さんの指導を受けながら、収穫した「紫とうがらし」と、これも珍しい丸スッキーニを使って、ふわふわのオムレツを作りました。

野菜を買ってきて、ただ食べるだけでなく、自分で植えたものが、どんな風に育って、どんな栄養があるのかを知ると、美味しさは無限に広がりますね。

(7月14日撮影)



# ノルディックで歩く 街道いまむかし



(写真は去年の様子)

- ▷ **とき** 10月25日(土) 午前10時30分から ※荒天中止  
(受付:午前8時30分～9時 大中公園にて)  
緑の一里塚除幕式:午前9時5分～9時35分  
ノルディック出発式:午前9時35分～9時40分  
ノルディック講習会:午前9時40分～10時10分  
出発:午前10時30分 ※正午くらいに終了予定
- ▷ **コース** 大中公園→横大路→竹内街道→當麻寺(約5km)
- ▷ **持ち物** 運動のできる服装・靴、リュック(両手にポールを持つため)、飲み物、雨具など
- ▷ **定員** 先着100名 ※要申込
- ▷ **参加費** 無料(ノルディック用ポール無料貸出し)
- ▷ **申込方法** 9月1日(月)～30日(火)までに、電話で企画法制課へ。

[企画法制課 内線285・286]

## おかげ祭りパレード 参加グループ(連)を募集

- ▷ **とき** 10月12日(日) 午後1時から
- ▷ **コース** 龍王宮周辺商店街
- ▷ **応募資格** 10名以上のグループ  
※服装は自由。  
※市制作の「高田おかげ祭り」の音楽にあわせて、踊ってください。  
※振付は、文化協会・福本さん(☎52-1475)まで問い合わせてください。
- ▷ **申込方法** ハガキ(〒635-8511 大和100-1 大和高田市役所産業振興課)またはFAX(☎52-2801)で、グ



(写真は去年の様子)

グループ名、参加人数、代表者の名前・住所・連絡先を書いて、9月25日(木)【当日消印有効】までに、高田おかげ祭り実行委員会へ。

[高田おかげ祭り実行委員会 ☎22-1101 内線265]

# 秋の星座 家族ふれあい教室

- ▷**とき** 10月8日(水) 午後6時30分～8時30分(受付:6時から)
- ▷**ところ** 総合福祉会館(ゆうゆうセンター)  
3階研修室・屋上
- ▷**内容** 皆既月食と秋の星座にまつわる話と観測
- ▷**対象** 市内在住の小・中学生とその家族
- ▷**持ち物** 筆記用具・懐中電灯
- ▷**定員** 50組 ※費用無料
- ▷**講師** 辻内 保志さん(葛上中学校 教諭)
- ▷**申込方法** 9月19日(金)までに、電話(☎23-1322)で青少年センターへ。

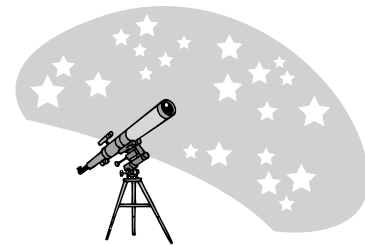
[青少年センター ☎ 23-1322]

# 青少年指導員 野外の集い

- ▷**とき** 10月4日(土) 午前9時～5日(日) 午後3時
- ▷**ところ** クリエイト月ヶ瀬(奈良市月ヶ瀬月ヶ瀬675番地)
- ▷**内容** 野外炊事、クラフト(塗り箸・羊毛加工)、ハイキングなど
- ▷**対象** 小学3年生～中学3年生
- ▷**定員** 24名 ※応募多数の場合、抽選
- ▷**費用** 6,000円(宿泊、交通費、食材、弁当、保険など)
- ▷**申込方法** 9月12日(金)までに、電話(☎23-1322)または、FAX (FAX23-2344)で、青少年センターへ。  
※後日、説明会があります。

[青少年センター ☎ 23-1322]

## 秋の行事に 参加しませんか



### 創作展

9月20日(土)～21日(日)  
●20日 午前10時～午後6時  
●21日 午前10時～午後5時  
さざんかホール(展示ホール)  
※文化協会 福本 ☎52-1475

### 高齢者作品展

10月23日(木)～24日(金)  
●23日 午前10時～午後4時  
●24日 午前10時～午後3時  
さざんかホール(展示ホール)  
※社会福祉協議会 ☎23-5426

### 市美術展覧会

11月13日(木)～16日(日)  
●午前9時30分～午後5時  
(16日は午後3時まで)  
さざんかホール(展示ホール・レセプションホール)  
※生涯学習課 ☎53-6264

### 観月の夕べ

10月4日(土)  
●午後6時から  
さざんかホール(小ホール)  
※文化協会 福本 ☎52-1475

### 園児・児童・生徒作品展

10月31日(金)～11月7日(金)  
●午前9時～午後6時(7日は午後2時まで) ※4日(火)は休館日  
さざんかホール(展示ホール)  
※学校教育課(内線152)

### 第54回33会展

11月21日(金)～23日(日)  
●午前9時～午後5時  
(23日は午後4時まで)  
さざんかホール(展示ホール)

### 秋の合同盆栽展

10月10日(金)～12日(日)  
●午前9時～午後4時  
さざんかホール(展示ホール)  
秋の山野草・雑木盆栽の展示、即売会  
※都市計画課(内線689)

### 芸能名人会

11月3日(月・祝)  
●午前11時30分～午後4時  
さざんかホール(大ホール)  
※文化協会 福本 ☎52-1475

### 統計図表展

11月27日(木)～11月30日(日)  
●午前10時～午後5時  
(30日は午後3時まで)  
さざんかホール(展示ホール)  
※産業振興課(内線264)

### 各流合同生花展

10月18日(土)～19日(日)  
●18日 午前10時～午後6時  
●19日 午前10時～午後5時  
さざんかホール(展示ホール)  
※文化協会 福本 ☎52-1475

### 大和高田市コーラスのつどい

11月2日(日)  
開場:正午 開演:午後0時30分  
出演:市内19コーラス団体  
※コーラスのつどい実行委員会  
☎22-1315 (中央公民館)





# 交通安全&子育て フェスティバル

9月20日(土) 午前9時30分～午後2時

ふれあい交通広場・総合福祉会館 ※警報が発令された場合は、中止  
(池田457-1) (池田418-1)

☆オープニング:午前9時30分から 県警音楽隊による演奏

☆イベント:午前10時～午後2時

家族で楽しく遊びながら、交通ルールなどを学びます。また、食べ処、遊び処、学び処など3つのコーナーで、参加体験型の「交通安全」と「子育て」の合同イベントを開催します。(雨天の場合は、内容が変更・中止となる場合あり。)

## ◎総合福祉会館内

- 交通安全クイズラリー ●交通安全啓発コーナー
- 「ヒートハートたかだ」による啓発イベント
- 交通安全母の会ゲームコーナー(チケット制)  
コイン落とし・わなげ・ボウリング・スーパーボールすくい  
信号的あてチャレンジ・交通安全グッズつり  
※チケットは当日、総合福祉会館2階にて販売。  
6枚セット250円(払戻不可)、ばら売りもあり。
- 手作り体験
- 親子でつくってあそぼう  
(紙コップロケット、ビニール袋のパラシュート、お面、ヨーヨーなど)
- みくちゃんグッズ販売
- しゃぼん玉あそび(玄関付近)
- お楽しみ劇場(ペープサート、エプロンシアター)
- バルーンアート
- プレイルーム
- パネル展示  
交通安全ポスターなど、交通安全に関するもの、少子化対策推進事業、幼稚園・こども園の紹介など

## ◎ゲートボール場内

- 模擬店(おにぎり・うどん・フライドポテト・カレー・フランクフルト・えびせんたまごのせ・みたらし団子・焼きそばなど)
- ◎交通広場
- ゴーカート試乗コーナー(運転は免許保有者に限る)
- 警察ふれあいコーナー  
・ちびっこポリス撮影会(制服を着てパトカーと記念撮影)
- JR体験コーナー  
・JRゲーム、JR制服撮影会  
※雨天の場合、ゴーカートは中止。他は、総合福祉会館内で行いません。

## 駐車場

高田西中学校・ハローワーク(高田公共職業安定所)・総合福祉会館・さくら荘・泉建設資材置き場  
※満車の時は、ご了承ください。  
※なるべく公共施設循環バス(きぼう号)を利用してください。

主催:大和高田市交通対策協議会

大和高田市少子化対策推進本部

〔生活安全課 内線321・児童福祉課 内線582〕



※写真は昨年の様子です。



歌と笑いで長寿をお祝い

# 敬老会

お誘い合わせのうえ、多数ご参加ください。

▷**とき** 9月13日(土) 午後1時から

▷**ところ** さざんかホール

▷**内容** 式典と演芸

漫談(司会) 桂 勢朝

漫才 暁 明夫・あきら

歌謡ショー 大空 美樹

漫才 海原 はるか・かなた

▷**対象** 満70歳以上の人

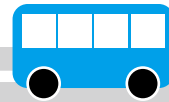
(昭和19年9月30日までに生まれた人)

※対象者には、「敬老会案内状」を送ります。必ず、持ってきてください。

※9月1日(月)までに「敬老会案内状」が届かない場合は、社会福祉課へ連絡してください。

※参加できなかった人は、案内状を持って記念品を受け取りに来てください。

9月16日(火)～18日(木)の間に、市役所1階ロビーで、渡します。



## 敬老会バス

配車表(無料)

<b>1号車</b>	奈良農協天満支店前(11:40 発) →西坊城市場前(11:45 発) →出郵便局前(11:47 発)
<b>2号車</b>	→浮孔駅バス停(11:50 発) →さざんかホール
<b>3号車</b>	曾大根バイパス下 JR 踏切東側(12:00 発) →東中バス停(12:05 発) →栄町バス停(12:08 発) →高田市駅バス停(12:13 発) →さざんかホール
<b>4号車</b>	朝井酒店前(11:45 発) →北敷島町地蔵尊前(11:50 発) →野口和里(にこり)前(12:00 発) →陵西小学校バス停(12:05 発) →市場北口バス停(12:07 発) →陵西市場バス停(12:09 発) →新田バス停(12:12 発) →さざんかホール
<b>5号車</b>	
<b>6号車</b>	東部こども会館横駐車場(11:35 発) →土庫小学校前(11:45 発) →松塚山陽プラスチック株前(11:50 発) →藤森バス停(11:55 発) →池尻大和グリーンハイツ前(12:05 発) →セブンイレブン日之出町店前(12:10 発) →さざんかホール
<b>7号車</b>	田井橋東側堤防(12:00 発) →田井新町バス停(12:05 発) →東三倉堂バス停(12:10 発) →今里バス停(12:15 発) →さざんかホール

〔社会福祉課 内線535〕

## 受講生募集

### おとなのピアノ教室

▷**とき** 10月2日・9日・23日・30日  
11月6日・13日・20日、12月4日・11日・18日  
いずれも木曜日 午後1時～2時

▷**ところ** 葛城コミュニティセンター

▷**対象** ピアノ未経験、または初級程度の成人

▷**定員** 10名 ※申込多数の場合、抽選

▷**受講料** 2,000円

他に、会費5,000円(1期間、3か月分)、テキスト代  
約1,000円が必要

▷**講師** 榎根 香津子さん

▷**申込方法** 9月20日(土)【必着】までに、往復はがきに、「おとなのピアノ教室」、郵便番号、住所、名前、電話番号を書いて、葛城コミュニティセンター(〒635-0054 曾大根783-1)へ。

〔葛城コミュニティセンター ☎23-8001〕

### 「着付教室(後期)」

▷**とき** 平成26年10月～平成27年3月の第2・3木曜日  
(全11回)  
午後1時30分～3時30分

▷**ところ** 市立中央公民館

▷**対象** 市内在住・在勤の人

▷**定員** 20名 ※申込多数の場合、抽選(ただし、新規受講者優先)

▷**費用** 2,200円(11回分)

※納付後の返金はできません。他に、教材費などが必要です。

▷**講師** 平井 俊子さん

▷**申込方法** 9月10日(水)【必着】で、往復はがきに、「着付教室受講希望」、住所、名前(ふりがな)、生年月日、電話番号を書いて、市立中央公民館(〒635-0096 西町1-15)へ。または、52円官製ハガキを1枚持参して、直接、市立中央公民館へ。  
※今年度、他の定期講座を受講している人は、応募できません(コーラスひまわり、若葉コーラス、高齢者学級、テレビで学ぶ会、中央女性学級は除く)。

〔生涯学習課 ☎22-1315〕





# インフルエンザは予防で乗り切る!

インフルエンザの感染力は非常に強く、通常、初冬から春先にかけて毎年流行し、ヒトからヒトへの感染で拡大していきます。特に注意が必要な人は、妊婦・乳幼児・高齢者や基礎疾患のある人です。できるだけ予防接種を受けましょう。

## かぜとインフルエンザのちがい

	かぜ	インフルエンザ
症状	鼻水やのどの痛みなどの局所症状	38℃以上の発熱やせき、のどの痛み、全身の倦怠感や関節の痛みなどの全身症状
流行の時期	1年をとおし、かかることがある	1月～2月に流行のピーク ただし、4月～5月まで散発的に流行することもある

## インフルエンザ予防法

### 1 流行前のワクチン接種

予防接種は、感染する可能性を減らし、また、感染した場合でも、重い症状になるのを防ぎます。ワクチン接種後、効果が出るまでに2週間程かかりますので、余裕をもって早めに接種することが大事です。ただし、ワクチンの効果が持続するのは、一般的に5か月程です。

### 2 帰宅後の手洗いうがいの心がけ

石けんを使用して30秒程よく手を洗いましょう。  
また、のどに不快感や炎症があるときは、うがいをしましょう。



### 3 適度な湿度の保持

空気が乾燥すると、のどの粘膜の防御機能が低下し、インフルエンザにかかりやすくなります。  
特に、乾燥しやすい室内では、加湿器などを使って、適切な湿度(50～60%)を保つことも効果的です。

### 4 十分な休養とバランスのとれた栄養をとる

普段から栄養と睡眠を十分にとり、抵抗力を高めておきましょう。

### 5 人の多い所ではマスクを着用

ウイルスは、感染している人の咳やくしゃみのしぶきに含まれていたり、つり革やドアノブなどさまざまな物についています。人の多い所へ行くときは、マスクを着用しましょう。

## 症状が出たときの対応

### 1 できるだけ早く、医師の診察を受けましょう

高齢者の場合、高熱が出ないなど症状が出にくいことがあります。熱や咳などの症状が軽い場合でも、肺炎にかかっていることもありますので注意が必要です。

### 2 処方された薬を、きちんと飲みましょう。

### 3 水分を十分にとり、安静にして休養しましょう。





定期接種 **10月からスタート!** 

予防接種が効果的です!

# 高齢者インフルエンザ予防接種

高齢者や基礎疾患のある人は、インフルエンザにかかると重症化しやすいので、注意が必要です。

▷期間 10月1日(水)～平成27年1月31日(土)まで

▷対象者(接種日に本市に住民票がある人)

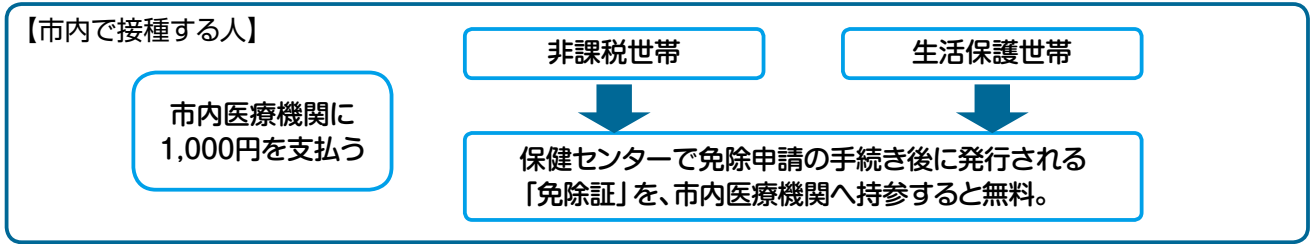
…本人の意思が確認できない場合は、定期接種ではなく任意で受けてください。

☆65歳以上の人

☆60歳以上65歳未満の人で、心臓・腎臓・呼吸器の機能不全、またはヒト免疫不全ウイルスにより日常生活がほとんど不可能な程度の障がいのある人(身体障害者1級相当)

▷接種料金 1,000円

▷接種方法 (接種回数 1回)



※接種前に申請が必要な人(接種後は受付できません。必ず、接種前に手続きしてください)

本人または家族の人が、保健センターの窓口に来てください。やむを得ない事情で、代理の人が来る場合は、「委任状」が必要です。

委任状には、本人の印が必要になります。郵便での手続きは、原則できません。

## 【自己負担金免除の人】

対象者①市民税非課税世帯…平成26年1月2日以降に本市に転入した人は、前住所地での「市町村民税非課税証明書」または「市町村民税課税証明書」を持参してください(世帯分がわかるもの)。

②生活保護世帯…平成24年度より、保護証明は不要です。

## 【市外で接種する人】

接種料金1,000円を、窓口を持参してください。市外用の予診票の一部を記入していただきます。県内の指定医療機関に限ります。

## 【県外で接種する人】

全額自己負担になり、手続きに2週間程かかります。詳しくは、保健センターまで。

## ▷接種のできる医療機関

市内委託医療機関(50音順) ☆…予約制

	病院名	電話番号		病院名	電話番号		病院名	電話番号
1	上田医院(礪野東町)	52-3672	14	柴田医院	52-1617	27	西澤医院	☆ 52-2266
2	上田医院(内本町) ☆	52-2067	15	下河辺医院	52-3391	28	西村クリニック	☆ 22-2701
3	岡本クリニック	23-0015	16	翠悠会高田診療所 ☆	23-1553	29	にのみや整形外科	☆ 52-8208
4	岡本耳鼻咽喉科医院	22-3387	17	田中医院	23-7117	30	東辻医院	☆ 52-2866
5	奥野クリニック ☆	43-9700	18	天満診療所 ☆	52-5357	31	日の出診療所	☆ 23-4321
6	尾崎整形外科医院 ☆	52-6458	19	土庫病院 ☆	53-5471	32	前之園診療所	☆ 53-0201
7	春日医院	23-8010	20	中井記念病院 ☆	21-1100	33	松田医院	52-6680
8	吉條外科	22-7711	21	なかえ耳鼻咽喉科	24-3311	34	まつだ眼科 ☆	25-4146
9	きむクリニック ☆	24-7070	22	中谷医院(礪野東町) ☆	52-2191	35	松本クリニック ☆	23-6667
10	黄クリニック	24-3535	23	中谷診療所(春日町)	52-2166	36	大和高田市立病院 ☆	53-2901
11	坂口医院 ☆	52-2109	24	中村医院	52-1575	37	吉田医院 ☆	23-0223
12	酒本医院	52-3603	25	中家医院 ☆	52-5386	38	吉本整形外科・外科病院 ☆	53-3352
13	阪本整形外科医院	22-0024	26	長澤内科外科医院	53-3320			

▷持ち物 健康保険証(本人確認のため)

## 注意事項

- ① 予約制の医療機関は、電話などで事前に問い合わせてください。
- ② 各医療機関に予診票および説明書を配置していますので、必ず読んで、注意事項を守ってください。

【大和高田市保健センター ☎ 23-6661】







## もぐもぐ教室

子どもの栄養と離乳食についての話、試食を行います。初めての子育てにとまどっているお母さん、ぜひ参加してください。

▷とき 10月17日(金)

午前9時45分～11時30分  
(受付:9時30分から)

▷ところ 保健センター

▷内容 子どもの栄養や離乳食の話、離乳食のデモンストレーション、試食(保護者)

▷対象 平成26年4、5月生まれの乳児(第1子)と保護者

※第2子以上は、要相談。

※保護者のみの参加も可能。

▷持ち物 母子手帳・赤ちゃんに必要なもの(オムツ・ミルク・バスタオルなど)

▷申込方法 保健センターへ電話、または窓口で。

## ウェルカムベビー教室B ～知って安心私らしく出産～

初めての妊娠・出産を経験する人、友だちづくりをしたい人におすすめ。

助産師・保健師・栄養士が、インターネットや、本だけではわからないコツや、知って安心な情報を伝えます。プレパパや家族の妊婦体験も好評です。

▷とき 10月21日(火)

(受付:午前9時～9時20分)

※正午に終了予定

▷ところ 保健センター

▷内容 「知れば安心!出産のコツ」

▷対象 プレママ(妊婦)・プレパパ、祖父母、家族になる人

※託児はありません。ご了承ください。

▷持ち物 母子健康手帳、筆記用具、動きやすい服装で。

▷申込方法 保健センターへ電話、または窓口で。

## 9月は、結核予防週間

結核は、過去の病気だと思っていませんか。しかし、現在でも毎年2万人以上の新たな患者が発生し、約2千人が亡くなっています。本市でも、平成25年度に11名の結核新登録患者が発生し、50歳以上の方が9割を超えていました。現在も、結核にかかる人は、少なくありません。

◎結核の初期症状は風邪とよく似ています。

風邪と思い込んでいるうちに診断が遅れて周囲の人に感染させたり、重い症状に進展することもあります。咳や微熱が長引く場合は、早期に医療機関を受診しましょう。

◎結核は人から人へ感染します。

結核菌は、結核患者が発した咳やくしゃみとともに、空気中に飛び

散ります。これを吸い込むと、結核に感染してしまいます(空気感染または飛沫感染といいます)。ただし、結核菌に感染しても、発病するのは、10人のうち1～2人です。発病しない人は、免疫の働きによって、結核菌が抑えられています。ただし、結核菌が完全に死滅したわけではないので、免疫力が低下すると、結核を発病することがあります。

**感染の危険が高いのはこんな場所**

- 1 狭い場所
- 2 換気が悪い場所
- 3 人が密集する場所
- 4 都市部

結核菌は空気を介して広まるので、換気が悪く人が密集するような場所で、感染の危険性が非常に高いといわれています。人の密集度の高い都市部でも、感染の割合が高くなっています。

**結核予防のポイント**

結核の発病を防ぐには、免疫力の低下につながる生活を避け、規則正しい生活と健康管理を心がけましょう。

結核は早期発見が大切です。特に、65歳以上の人は、年に1回は肺がん検診(結核検診を含んでいます)を受けて、結核の兆候がないかチェックしましょう。

詳しくは、保健センターに問い合わせてください。

※検診等に関するお問い合わせは、保健センター(☎23-6661)へ

## 受け忘れていませんか? がん検診

4月に、子宮頸がん・乳がん・大腸がん検診の無料クーポン券を送付しました。有効期限間際になると、予約が一杯になり、希望の日に受けられない場合があります。また、使用していない人は、早めに予約・受診しましょう。

### ▷ 検診期間

子宮頸がん・乳がん…平成27年2月末まで  
大腸がん…11月26日(水)まで

### ▷ 対象者

平成27年4月1日までに下記の年齢になる人

子宮頸がん検診…21歳の女性

乳がん検診…41歳の女性

大腸がん検診…41、46、51、56、61歳の人



## ■ 献血にご協力を

▷ とき 10月3日(金)  
午前9時30分～正午、  
午後1時～4時  
▷ ところ 大和高田市役所

## 児童虐待? 迷わずに連絡を!

- 市児童福祉課(家庭児童相談室)  
☎ 23-1195
- 県中央こども家庭相談センター  
☎ 0742-26-3788
- 県高田こども家庭相談センター  
☎ 22-6079

## 豚肉と小松菜の炒め物

豆腐が入ってボリュームアップ!  
豆腐の水気はしっかり切りましょう。

地場産野菜で

簡単!  
クッキング



### 材 料 (4人分)

豚薄切り肉 …… 200g	}	酒 …… 大さじ1
小松菜 …… 1わ		塩 …… 小さじ1
木綿豆腐 …… 1丁	}	しょう油 …… 小さじ1
赤唐辛子 …… 1本		こしょう …… 少々
		サラダ油 …… 大さじ1
		ごま油 …… 大さじ1/2

《エネルギー 260kcal 塩分 1.7g》(1人分)



食生活改善推進員  
岡田 安子さん

### 作り方

- ① 鍋に豆腐がかぶるくらいの水を入れ、強火にかけゆらゆら動き始めたらザルに取って水気を切る。キッチンペーパーなどに包み、水気をしっかり切っておく。
- ② 小松菜と豚肉は、それぞれ3cm長さに切る。赤唐辛子は、種を抜いて粗みじんにする。
- ③ 中華鍋にサラダ油とごま油を熱して、弱火で赤唐辛子を辛みがでるまで炒める。
- ④ 強火にし、豚肉、豆腐、小松菜の軸と葉の順に、炒めながら加える。肉に火が通って小松菜が少ししんなりしたら、かっこの調味料を回し入れ、手早く味をからめる。

〔大和高田市食生活改善推進員協議会〕

広告欄





## 国保

### 9月30日は国民健康保険税第3期分の納期限

国民健康保険税は、病気やケガをした時の医療費や出産育児一時金、葬祭費などの給付にあてられます。

そのため、納め忘れがあると、国民健康保険事業の運営に支障をきたします。

◎国民健康保険税を、災害その他特別な事情がないのに滞納した場合、次のような措置が講じられます。

- ①滞納の期間が1年を経過した場合、被保険者証を返還してもらい、資格証明書を交付します。また、それ以外の場合でも、滞納の状況によっては、短期保険証を交付します。
- ②滞納の期間が1年6か月を経過した場合、保険給付費(療養費などの現金給付)を差し止めます。

### 納税には「口座振替」を

国民健康保険税の納付には、納め忘れの心配がない「口座振替」を利用してください。振替日は毎月26日(土日祝の場合は翌営業日、12月のみ25日)です。申込手続は、市内金融機関まで。

[収納対策室 内線236]



## 市税

### 9月は固定資産税・都市計画税(第3期)の納期月

### 納期限は9月30日(火)

#### 9月の出張窓口

とき	ところ
24日(水)	東部子ども会館
25日(木)	西部文化センター
26日(金)	北ふれあいセンター

▷時間 午前9時30分～11時

#### 市税の納付について

市税は、私たちの暮らしを守り、市の発展に必要なさまざまな施策や、事業を推進するための貴重な自主財源です。皆さん自身が自主的に納期限までに納付する、「自主納付」をお願いします。

納付場所は、従来の金融機関に加え、全国のコンビニエンスストアでも納めることができます(1回30万円まで)。

また、納期限までに納付できない場合は、早めに連絡してください。

#### 納付は便利な口座振替で!

▷申込方法 申込書、通帳、届出印を持って、金融機関の窓口へ(手

続き完了まで3週間以上必要な場合があります)。

▷振替日 各納期限月の月末(末日が休日・祝祭日の場合は翌営業日)

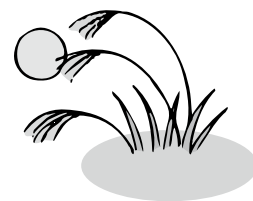
#### 軽自動車税の課税

他人への譲渡や廃車などで、現在所有していない軽自動車など(原動機付自転車、軽自動車、二輪の小型自動車、小型特殊自動車)はありませんか。軽自動車税は、毎年4月1日現在の、登録されている登録者に課税されます。

4月2日以降に譲渡、廃車届けを出しても、4月1日現在の登録者には、その年1年間分の軽自動車税を、全額納めていただきます。

実際に所有していない場合でも、廃車などの手続をしない限り、軽自動車税が課税されます。譲渡、廃車の予定がある人は、早めに届出(大和高田市ナンバーは市役所2階税務課、奈良ナンバーは軽自動車検査協会奈良事務所まで)をしてください。

[収納対策室 内線238]





## 水道

### 水もれは、 水資源のムダ遣い

道路上や水路で水もれを発見した時は、すぐに水道工務課へ、知らせてください(夜間・緊急時は☎52-3901)。

### 悪質な業者にご注意

家庭を訪問し、水道水の検査や水道管の点検・清掃・修理、浄水器の取替・販売などを行い、高額な代金を請求する悪質な業者が増えています。

不審に思ったら、水道工務課(☎52-3901)まで、問い合わせてください。

### 水道管の漏水調査にご協力を

水資源の有効利用を目的に、水道管の漏水調査を実施します。調査は、道路に埋設した水道管の漏水を探知するため、各家庭のメーターに音聴棒を当てて行います。上下水道部漏水調査業務委託の身分証明書を携帯した調査員が、訪問します。ご協力をお願いします。

▷訪問期間 10月末までの、午前8時30分～午後5時

上下水道部 (水道部門)  
☎ 52-1365  
夜間・緊急時 ☎ 52-3901

※くれぐれも、おかけ間違いのないようお願いします。

## ねんきんQ&A

**Q** 私は、国民年金に加入していますが、年金手帳をなくしてしまいました。どうしたらよいでしょうか。

**A** 市役所または年金事務所で、年金手帳再交付の手続きをしてください。年金手帳は、就職するとき、会社に提出する場合などに必要です。年金手帳は、大切に保管してください。

[市民課年金係 内線528・529]

### 午後6時まで時間延長

## 市民課窓口業務

- ▷9月の実施日 9月4日・11日・18日・25日(木)
- ▷業務時間 午後6時まで
- ▷取扱発行業務
  - 住民票の写し
  - 住民票記載事項証明書
  - 印鑑登録証明書
  - 戸籍謄本・戸籍抄本
- ※発行業務のみです。転入・転出、印鑑登録・廃止などの業務は行いません。

[市民課 内線527・530]

### ご利用ください

## ☆☆ 夜間窓口 ☆☆

昼間、納付が困難な人や、納付・納税相談が必要な人は、ご利用ください。時間は、午後5時15分～8時です。

### ● 固定資産税・都市計画税・市県民税・軽自動車税・国保税窓口

- ▷とき 9月25日(木)
- ▷ところ 市役所2階 収納対策室 ☎22-1108(夜間窓口専用) 内線238

### ● 水道料金窓口

- ▷とき 10月1日(水)[次回予定日11月5日(水)]
- ▷ところ 上下水道部料金係 ☎52-1366(夜間窓口専用)
- ※4か月(2回分)滞納すると、自動的に給水停止の対象者になります。

### ○ 新聞収集日の変更

水曜日(2週間に1回)に変更になりました。収集日は、「平成26年度分別収集カレンダー」で確認してください。

[クリーンセンター ☎53-5383]

## クリーンセンター 土曜開場日

- ▷9月の開場日 27日
- ▷時間 午前9時～10時30分まで
- ▷業務内容 可燃、不燃(粗大ゴミ含む)の持込みゴミの受入れのみ

[クリーンセンター企画整備課

☎52-1600]



# お知らせBOX

## 参加しませんか

### 「ここに広場」

- ▷とき 10月8日(木)、11月7日(金)、12月9日(火) 午前10時から
- ▷ところ 児童館2階
- ▷対象 平成25年10月1日～12月31日生まれ
- ▷定員 親子10組  
※申込多数の場合、抽選
- ▷費用 無料
- ▷申込方法 9月18日(木)までに、往復はがき(〒635-0036 旭北町4-34)に、子どもの名前(ふりがな)、生年月日、住所、電話番号を書いて、児童館へ。  
〔児童館 ☎22-4150〕

### ふれあい教室生徒募集

- ▷とき 毎週火・木曜日 午後5時30分～7時30分
- ▷ところ 市立中央公民館
- ▷内容 英語(火曜日)・数学(木曜日)
- ▷対象 市内在住の中学1～3年生
- ▷定員 20名
- ▷申込方法 電話または、FAX (FAX 53-6364)で生涯学習課ふれあい教室担当へ。  
〔生涯学習課 ☎53-6264〕

### 第42回奈良県障害者作品展

- ▷とき 11月29日(土)～12月4日(木)の正午まで ※1日(月)は、休館日

### 地域ふれあい土曜塾

講座・講師 (敬称略)	とき	ところ
キッズ囲碁 (吉村芳俱、西岡正浩、囲碁の先生)	9月6日(土) 午後1時30分から	市立中央公民館
おかげ踊り練習、キッズダンス (石井敬子、多田三保子、中島愛)	9月13日(土) 午前10時30分から	市立中央公民館
やまと高田太鼓 (松本弘昭、表泰憲、弓場一郎)	9月14日(日) 午後1時30分から	ときめき高田
やまと高田太鼓 (松本弘昭、表泰憲、弓場一郎)	9月20日(土) 午前10時30分から	ときめき高田
親子で料理塾(なくそう!野菜嫌い) 大和高田市特産野菜を使って (加納紀代子、弓場一郎)	9月21日(日) 午前10時30分から	市立中央公民館

- ◎全日程で、11月1日(土)の検定受験予定者を対象に、漢字検定対策講座(午後3時から)も開催します。
- ※持ち物など詳しくは、生涯学習課(☎53-6264)へ。
- ▷対象 5歳～18歳・大人 ※囲碁は7歳～18歳
- ▷定員 各講座とも50名 ※料理塾は、36名
- ▷費用 保険料1回20円
- ▷申込方法 電話(☎53-6264)または、FAX (FAX 53-6364)で、生涯学習課土曜塾担当へ。  
〔生涯学習課 ☎53-6264〕

- ▷ところ 県文化会館
- ▷種目 絵画、写真、書道、工芸、手芸、コンピュータ・タイプアート  
※作品の大きさは、縦1.2m、横1.8m、奥ゆき1.5m以内  
※1人1点まで
- ▷対象 市内在住の障がいを持つ人
- ▷申込方法 9月12日(金)までに、所定の申込書を総合福祉会館へ。  
〔総合福祉会館 ☎23-0789〕

### エンジェルスマイル子育て教室

- ▷とき 10月9日(木) 午前10時～正午 受付:9時45分から
- ▷ところ ゆうゆうセンター 3階研修室
- ▷内容 リズムあそび
- ▷定員 子ども(2～4歳)30名とその保護者 ※先着順
- ▷講師 育児ボランティア「どんぐりころころ」  
※育児ボランティアも募集中
- ▷申込方法 電話で生涯学習課へ。  
〔生涯学習課 ☎53-6264〕

### 子育て支援センター (プレイルーム)で遊ぼう

- 家で子育てをしているお母さん・お父さん、遊びにきませんか。小さな子どもの遊び場で、おもちゃや絵本がたくさんあります。子育てで知りたいこと、不安なことがあれば、職員に気軽に声をかけてください。  
※いずれも、費用は無料。

- ▷とき 火～土曜日 午前9時～午後4時(月曜日が祝日の場合、火曜日も休館日)
- ▷ところ 総合福祉会館 1階  
※保育所・幼稚園に通っている乳幼児は利用できません。
- ◎のびのび・すくすく・ひよこ・ベビーランドの開催のお知らせ  
(市内在住者対象)

### 【のびのびランド】

開催日	対象
9月30日(火) 11月28日(金) 12月16日(火)	平成22年4月2日～翌年4月1日生まれの子どもと保護者

- ※10月9日(木) 竹取公園で開催。  
申込方法など詳しくは、子育て支援センターまで。

### 【すくすくランド】

開催日	対象
Aコース 9月25日(木) 11月21日(金) 12月16日(火)	Aコース 平成23年4月2日～9月30日生まれの子どもと保護者
Bコース 9月26日(金) 11月26日(水) 12月16日(火)	Bコース 平成23年10月1日～翌年4月1日生まれの子どもと保護者

- ※10月1日(水) 馬冷池公園で開催。  
申込方法など詳しくは、子育て支援センターまで。

### 【ひよこランド】

開催日	対象
Aコース 9月18日(木) 10月17日(金) 11月14日(金) 12月9日(火)	Aコース 平成24年4月2日生まれ～9月30日生まれの子どもと保護者
Bコース 9月19日(金) 10月29日(水) 11月18日(火) 12月9日(火)	Bコース 平成24年10月1日～翌年4月1日生まれの子どもと保護者

### 【ベビーランド】

開催日	対象
Aコース 9月4日(木) 10月3日(金) 11月5日(水) 12月5日(金)	Aコース 平成25年4月2日生まれ～9月30日生まれの子どもと保護者
Bコース 9月5日(金) 10月8日(水) 11月7日(金) 12月11日(木)	Bコース 平成25年10月1日生まれ～翌年4月1日生まれの子どもと保護者
Cコース 9月11日(木) 10月16日(水) 11月13日(木) 12月12日(金)	Cコース 平成26年4月2日生まれ以降の子どもと保護者



市役所…(22) 1101 総合福祉会館…(23) 0789 シルバー人材センター…(52) 0115 総合体育館…(22) 8862  
 中央公民館…(22) 1315 保健センター…(23) 6661 高田消防署…(25) 0119 さくら荘…(23) 4126  
 図書館…(52) 3424 クリーンセンター…(53) 5383 さざんかホール…(53) 8200 総合公園…(52) 4700  
 水道部門…(52) 1365 市立病院…(53) 2901 社会福祉協議会…(23) 5426 瓢箪工房…(23) 8001  
 青少年課…(23) 1322 高田警察署…(22) 0110 下水道課…(52) 1258

ご注意ください！電話番号はきちんと確認してからかけましょう。

- ▷時間 いずれも午前10時～11時
- ▷ところ 総合福祉会館 3階交流広間
- ▷内容 同年齢の子どもと保護者が集まり、親子で友だち作りができる場所の提供
- ※対象年齢であれば、誰でも自由に参加できます(対象年齢以上の兄弟の参加はできません)。
- ◎チビッコ広場であそぼう  
楽しい遊びがいっぱい。友だちを誘って参加しませんか。
- ▷とき 9月2日・9日、10月7日・21日、11月11日・25日、12月2日  
いずれも火曜日 午前10時から
- ※10月21日のみ、午前10時30分から
- ※時間厳守、申込不要
- ▷ところ 総合福祉会館 3階研修室
- ▷対象 市内在住の未就園児  
〔子育て支援センター ☎23-1501〕

開催します

さわやか生活教室

とき	ところ	担当
9月9日(火)	市立陵西公民館(市場)	老人介護支援センター慈光園
9月18日(木)	市立菅原公民館(吉井)	天満在宅介護支援センター

- ※担当は在宅介護支援センター
- ▷時間 午後2時～4時
- ▷内容
  - 感染症を中心とした、健康管理の話
  - 家でもできる簡単な体操
  - 体力測定
- ▷費用 無料 ※申込不要
- ▷持ち物 体力測定記録用紙(持っている人)、お茶  
〔地域包括支援課 内線558〕

天満診療所健康教室

- ▷とき 9月18日(木) 午後1時～2時
- ▷ところ 天満診療所
- ▷テーマ 「頭痛とめまい」
- ▷講師 医師 梅本 典江  
〔天満診療所 ☎52-5357〕

お知らせ

選挙人名簿の縦覧

- ▷とき 9月3日(水)～7日(日)  
午前8時30分～午後5時
- ▷ところ 選挙管理委員会事務局(市役所3階)

☆9月2日(火)現在で、大和高田市の選挙人名簿に定時登録される資格のある人

- 平成6年9月2日以前(9月2日含む)に生まれた人
- 平成26年6月1日以前(6月1日含む)に大和高田市で住民票が作成され(他の市町村から住所を移した人は転入届をしていること)、引き続き9月1日現在、大和高田市の住民基本台帳に登録されている人

◎在外選挙人名簿の縦覧

外国に住んでいても国政選挙に参加できる、「在外選挙」の選挙人名簿の縦覧も、あわせて行います。  
〔選挙管理委員会事務局 内線353〕



■使用済み食用油の回収

▷9月の回収日 9月22日(月)

午前9時15分～9時30分	陵西校区公民館
午前9時45分～10時	橘町集会場前
午前10時15分～10時30分	築山公園前
午前10時45分～11時	瑞雲少年会館(備コミュニティセンター)
午前11時15分～11時30分	曙町青少年会館(東部こども会館)
午前11時45分～正午	片塩幼稚園東側道路
午後1時15分～1時30分	総合体育館
午後1時45分～2時	大和ガス南側道路
午後2時30分～2時45分	市立菅原公民館
午後3時～3時15分	ネオシティ大和高田正面玄関前
午後3時30分～3時45分	葛城コミュニティセンター
午後4時～4時15分	春日町会館前

◎環境衛生課【市役所別棟1階】では毎日回収しています(土・日・祝日を除く)。  
 ◎さざんかストロートの「生活雑貨ささおか」で回収しています。ご利用ください。  
 ◎油の入ったビンやカンは、リサイクルできないため、処理が困難です。  
 使用済み食用油は、固めずに、食用油の容器(ペットボトル容器)などに入れて持ってきてください。  
 (クリーンセンター ☎52-1600)

9月のし尿収集予定

日程は都合により、変更になることもありますので、ご了承ください(地区名は、一部通称名を使用しています)。

し尿処理手数料の納付はお早めに。  
 平成26年4月分の手数料より、納付期限が過ぎると、督促手数料(100円)が加算されます(8月分の納付期限は、9月30日です)。

日曜	収集区域
1 月	奥田県住、出、秋吉
2 火	大谷、北角、敷島町、奥田、吉井、根成柿
3 水	敷島町、根成柿、吉井
4 木	敷島町、根成柿、吉井、秋吉、旭北、天神橋、藤森、池尻、築山
5 金	西坊城、出、三和町、神楽、日之出、西・東本町、有井
6 土	東雲町、土庫住宅、有井、日之出町
8 月	東中、東中1・2丁目、春日町1・2丁目、田井、勝目、出、松塚、土庫1・2・3丁目、大東町、花園町
9 火	東中、東中1丁目、春日町1・2丁目、南本町、大中南、磯野町、曙町、材木町、昭和町
10 水	磯野町、磯野北、南本町、北片塩
11 木	大中北、新田、岡崎、中町、領家、磯野北
12 金	池田、領家、西代、市場、築山
16 火	市場、野口、築山
17 水	出屋敷、有井、築山
18 木	西町、有井、内本町、中三倉堂1・2丁目、西三倉堂1・2丁目、築山
19 金	中三倉堂1・2丁目、西三倉堂1・2丁目、甘田町、敷島町、築山
20 土	中三倉堂1・2丁目、甘田町
22 月	菅大根、今里、旭北町、旭南町
24 水	南陽町、蔵之宮町、甘田町、北片塩町、東三倉堂町、旭北町
25 木	大中東、南陽町、蔵之宮町、甘田町、南今里町、中今里町、片塩町、磯野東町
26 金	蔵之宮町、甘田町、栄町、東中1・2丁目、永和町、磯野南町、内本町
29 月	本郷町、北本町、高砂町、永和町

- トラブルを避けるためにも、立会をお願いします。
- し尿くみ取りの妨げになるペット類・鉢植えなどは、作業場所・通路に置かないようお願いいたします。
- 転居の場合や、便槽を廃止する場合は、それまでの手数料を清算し、くみ取り登録を廃止してください。そのままにすると、転居後に行ったくみ取り手数料が請求されます。また、世帯主などの変更や、人員に変更のあるときも、届け出が必要です。市役所環境衛生課まで連絡してください。
- 臨時くみ取りは、作業日の調整が必要です。委託業者(おおやまと環境整美事業協同組合 ☎52-2982) (大和清掃企業組合 ☎52-3372)に直接、申し込んでください。

〔対象者の指定のないものは、市内在住等問わず、だれでも参加・申込等できます〕



## 参加しませんか

### ●韓国・朝鮮語を学ぼう! 方向編

**大和高田ヶグリ<sup>ケグリ</sup>オリニ<sup>オリニ</sup>어린이회**  
「ヶグリ」とは「蛙」、「オリニ」とは「子ども」という意味です。

▷とき 9月21日～10月26日 毎週日曜日

午後1時～2時(6回シリーズ)

▷ところ 大和高田ヶグリ・オリニ会(花園町バス停すぐ)

▷内容 東西南北、前後左右など、方向に関する表現を学びます。道や物の場所をたずねる時など、あらゆる場面で活用できます。

▷対象 子どもから大人まで、どなたでも参加できます。

▷参加費 各回2,000円

▷持ち物 筆記用具

▷申込方法 1週間前までに、往復ハガキに名前、住所、FAXのある方はFAX番号を明記の上、申し込みください。電話での受付、返信はおこなっていません。

▷連絡先 キム・カンチャ(金康子)  
〒635-0003土庫726-2  
FAX52-0402

### ●第66回NAISTサイエンス塾

▷とき 10月11日(土)

①午前10時～11時30分

②午後1時～2時30分

▷ところ 高山サイエンスプラザ4階(学研北生駒駅よりバス、サイエンスプラザ下車)

▷内容 「カラフルなオリジナルしおりを作ろう」

▷対象 小学生 ※保護者同伴

▷費用 500円

▷定員 各回30名

※申込み多数の場合、抽選

▷申込方法 9月22日(月)【必着】までに、メール(kagaku@science-plaza.or.jp)、FAX(FAX0743-72-5819)、ハガキ(〒630-0101 生駒市高山町8916-12)で、「第66回NAISTサイエンス塾」、希望時間

(第2希望まで)、名前(フリガナ)、学校名、学年、住所、メールアドレス、電話・FAX番号を書いて、奈良先端大支援財団へ。

※当選者へのみ、9月27日(土)までに通知。

〔奈良先端大支援財団

☎0743-72-5815〕

### ●あおがきハートフルフォーラム

▷とき 10月13日(月祝)

午後0時30分～4時45分

(受付:正午から)

▷ところ 県社会福祉総合センター大ホール(橿原市大久保町320-11)

▷参加費 無料

▷募集人員 550名

▷申込方法 9月12日(金)までに、電話で、下記(社会福祉法人 青垣園内)へ。

〔あおがきハートフルフォーラム

実行委員会事務局 ☎53-2526〕

### ●養護学校体験学習

◎明日香養護学校(小学部)

▷とき 10月17日(金) 午前9時10分～午後1時 ※給食の試食あり

▷ところ 県立明日香養護学校(高市郡明日香村川原410)

▷対象

●肢体不自由を有する幼児児童と保護者および関係者

●訪問教育の体験を希望する幼児児童と保護者および関係者

※当日参加の困難な場合は、相談してください。

▷申込方法 10月3日(金)までに、電話で下記へ。

〔県立明日香養護学校

前田 ☎0744-54-3380〕

◎西和養護学校

西和養護学校では、小・中学部・高等部において、障がいのある子どもや保護者を対象に、就学相談や教育相談、体験学習を実施しています。詳

しくは、下記まで問い合わせてください。

〔県立西和養護学校 ☎73-2111〕

### ●第16回市民ソフトボール大会 参加チーム募集

▷とき 10月26日(日)、11月2日(日)

▷ところ 総合公園多目的広場(西坊城414)

▷チーム編成 10名以上(1チーム)

※年齢、性別によるハンディキャップ制

▷費用 無料

▷持ち物 動きやすい服装、運動靴、グローブ ※バットの貸出しあり

◎受付・抽選・ルール説明会

▷とき 10月11日(土) 午後7時から

▷ところ 総合体育館会議室(幸町11-14)

〔体協ソフトボール部

奥野 ☎080-6224-0571〕

### ●甲種防火管理新規講習

▷とき 10月30日(木)、31日(金)

▷ところ 県産業会館5階大会議室(幸町2-33)

▷費用 6,170円(テキスト代含む)

▷定員 140名

▷受付期間 10月8日(木)～10日(金) 午前9時～午後4時

※定員になり次第、締め切り。

▷申込方法 所定の申込書に、写真および振替払込請求書兼受領証等のコピーを添付し、(一社)奈良県防災安全協会(奈良市畑町1116-6)まで持参、またはFAX(FAX0742-26-6887)で。

(郵便・メール便などの申込みは、不可)

※受講申込書および講習案内は、高田消防署にあります。また、日本防火協会ホームページからもダウンロードできます。

<http://www.n-bouka.or.jp/>

〔高田消防署 ☎25-0119〕

## 開催します

### ●奈良弁護士会イベント

#### ◎市民法律講座

開催日	テーマ
9月13日(土)	消費者問題
10月11日(土)	相続・遺言
11月 8日(土)	交通事故
12月13日(土)	労働問題
2015年	
1月10日(土)	賃貸借
2月14日(土)	成年後見
3月14日(土)	建築に関する紛争

▷とき 午後1時～3時

▷ところ 奈良弁護士会館(中筋町22-1)

▷申込方法 ハガキ(〒630-8237 奈良市中筋町22-1)または、FAX(☎0742-23-8319)で、希望講座、郵便番号、住所、名前(ふりがな)、電話番号を書いて、奈良弁護士会へ。

#### ◎奈弁まつり

▷とき 9月27日(土)

▷ところ 奈良弁護士会館(中筋町22-1)

#### ▷内容

- ①無料法律相談(午前10時～正午) ※予約優先
- ②かき氷などの無料ふるまい、詰碁・詰将棋など(午前11時～午後3時)
- ③シンポジウム「大橋製作所事件を通じて～障がい者が普通に働くために～」(午後1時30分～4時30分)

#### ◎「法の日」週間

##### 記念無料法律相談

▷とき 10月6日(月) 午前9時30分～正午、午後1時～3時30分

※相談時間1人30分

▷ところ 市経済会館(大中106-2)

▷申込方法 9月8日(月)～30日(火)の平日(午前9時30分～午後5時)に、電話で奈良弁護士会(☎0742-22-2035)へ。

[奈良弁護士会 ☎0742-22-2035]

### ●かもきみの湯 敬老の日 無料入浴券の配布

▷とき 9月15日(月祝) 午前10時～午後11時(最終受付:午後10時)

▷ところ かもきみの湯(御所市大字五百家333番地)

▷対象 当日入浴券、または回数券で、かもきみの湯を利用した65歳以上の人(昭和24年以前生まれ)

▷内容 次回無料入浴券の配布(当日は利用できません)

※対象者であることを確認できるもの(運転免許証、健康保険証など)と、当日入浴券、または回数券を提示してください。コピー類は不可。

※他のサービスとの併用は、できません。  
[かもきみの湯 ☎66-2641]

### ●無料調停相談

▷とき 10月2日(木) 午前10時～午後3時

▷ところ 高田消防署 2階会議室

▷内容 金銭貸借、土地建物、交通事故、離婚、相続など

▷相談員 裁判所民事・家事調停委員

※当日、会場で受付

[県調停協会葛城宇陀支部 ☎53-1012]

### ●公証制度の無料相談

▷相談時間 月～金曜日(祝日は除く) 午前9時～正午、午後1時～4時30分 ※要予約

▷ところ 高田公証役場(大中98 おがわビル2階 ☎22-7166)

◎10月1日～7日は、「公証週間」公証週間中の10月1日(水)～7日(火)までの毎日、電話相談をしています。

▷相談時間 午前9時30分～正午、午後1時～4時30分

▷相談先 日本公証人連合会(☎03-3502-8239)

[日本公証人連合会 ☎03-3502-8239]

## お知らせ

### ●全国一斉「高齢者・障がい者の人権あしん相談」強化週間

▷とき

●9月8日(月)～12日(金)  
午前8時30分～午後7時

●9月13日(土)、14日(日)  
午前10時～午後5時

▷相談先 ☎0570-003-110

▷相談員 人権擁護委員および法務局職員

[奈良地方法務局人権擁護課

☎0742-23-5457]

### ●なら若者サポートステーション 事業のご案内

▷相談時間 月～金曜日 午前10時～午後5時(受付:午前9時～午後4時)

▷ところ 奈良県中小企業会館2階(奈良市登大路町38-1)

▷対象 15歳～39歳までの、一定期間無業状態にある若者

[なら若者サポートステーション

☎0742-22-5006]

### ●自衛官等の募集

▷募集種目

一般曹候補生、自衛官候補生、航空学生、防衛大学校学生、防衛医科大学校、医学科学生、同看護学科学生  
※受験資格、受付期間、試験日など、詳しくは、自衛隊橿原地域事務所へ。

[自衛隊橿原地域事務所

☎0744-29-9060]





大和高田市役所  
TEL.22-1101 FAX.52-2801

市立中央公民館	TEL.22-1315 FAX22-1316
市立土庫公民館	TEL.23-3560
市立菅原公民館	TEL.23-3561
市立陵西公民館	TEL.23-3562
さざんかホール	TEL.53-8200 FAX.53-8201
図書館	TEL.52-3424 FAX52-9415
水道部門	TEL.52-1365 FAX23-3850
総合福祉会館	TEL.23-0789 FAX24-2730
社会福祉協議会	TEL.23-5426 FAX23-2298
クリーンセンター	
企画整備課	TEL.52-1600 FAX52-1685
美化推進課	TEL.53-5383
保健センター	TEL.23-6661 FAX23-6660
市立病院	TEL.53-2901 FAX53-2908
青少年課	TEL.23-1322 FAX23-2344
生涯学習課	TEL.53-6264 FAX53-6364
職域コミュニティセンター	TEL.23-8001 FAX23-8001
総合体育館	TEL.22-8862 FAX22-8863
総合公園	TEL.52-4700 FAX52-4701
さくら荘	TEL.23-4126 FAX23-8535
下水道課	TEL.52-1258 FAX52-1295
高田消防署	TEL.25-0119 FAX22-4565
高田警察署	TEL.22-0110 FAX22-2292
JR 西日本	TEL.0570-00-2486
近鉄大和高田駅	TEL.52-2414
近鉄高田市駅	TEL.53-2531

大和高田市  
市民憲章

- 一、おたがいに、人権を尊重し、働くよろこびをもちましよう。
- 一、スポーツに親しみ、健康をかちとりましよう。
- 一、老人に生きがいを、こどもに夢と希望をあたえましよう。
- 一、教養をふかめ、文化をたかめましよう。
- 一、自然をまもり、平和なくらしをきずきましよう。

各種相談

困っていることや心配事など、ご相談ください。相談は無料で、秘密は守られます。

- ◆消費生活相談(要予約) 毎週月～金曜日 午前10時～正午 午後1時～4時 消費生活センター(☎22-1101)
- ◆人権相談・行政相談 毎月第4火曜日 午後1時～4時 於:総合福祉会館 広報広聴係(☎22-1101)
- ◆中小企業金融相談・中小企業経営相談 随時 産業振興課(☎22-1101)
- ◆母子相談 月・水・金曜日 午前8時30分～午後5時15分 児童福祉係(☎22-1101)
- ◆心配ごと相談 第2・4金曜日 午後1時～4時 社会福祉協議会(☎23-2298)
- ◆法律相談(要予約) 毎月第2・3火曜日 午後1時～4時 社会福祉協議会(☎23-5426)
- ◆司法書士の法律相談(要予約) 毎週月曜日 午後1時～4時 社会福祉協議会(☎23-5426)
- ◆法律相談(要予約) 毎週木曜日 午後1時～4時 於:総合福祉会館 奈良弁護士会(☎0742-22-2035) 相談日の1週間前の午前9時30分から予約(先着順)
- ◆生活相談 毎月第2・3・4水曜日 午後1時～4時 ※事前にお問い合わせください。社会福祉協議会(☎23-5426)
- ◆成人健康・栄養相談(要予約) 毎月1回、所定の日 午前9時～10時 保健センター(☎23-6661)
- ◆子育てホットライン・健康ホットライン 毎日 午前9時～正午 午後1時～5時(土・日・祝日・年末年始を除く) 保健センター(☎23-6661)
- ◆教育ガイダンス 毎週月～金曜日 午前10時～午後5時 青少年センター(☎23-1322)
- ◆家庭児童相談 毎週月～金曜日 午前8時30分～午後5時15分 家庭児童相談室(☎23-1195)
- ◆女性相談(要予約) 第1火曜日・第3金曜日 午前9時15分～午後0時5分 人権施策課(☎22-1101)
- ◆住まいづくり相談(第1水曜～第2水曜の間に予約:定員4名) 第3水曜日 午後1時～4時10分 建築住宅課(☎22-1101)
- ◆税理士による税務相談 2月・3月を除く毎月第3金曜日 午後1時～4時 於:総合福祉会館 近畿税理士会葛城支部(☎22-5288)

編集後記

今年の派遣学生たちは、リズモー市役所の協力で、多くの体験をさせていただきました。事前の研修がどうして大変だったのか、向こうに行って理解できたのかもしれません。日本のことをもと知るこ、相手への感謝の気持ち。そして姉妹都市のこと。大和高田市民であることも、感じてもらえたでしょうか。

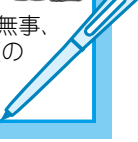


8月7日、リズモー市での姉妹都市締結記念式典に、大和高田市が招待されました。式典は、直接現地に行ったわけではなく、インターネット映像越しの参加となりました。遠く離れた海外でも、こうして式典に参加できることに感動です。

リズモー市への派遣学生が無事に帰国しました。出発前とは違う顔つきで、充実した様子。2週間て学んだことは、きっと生きてくるよ。



富士山に登ってきました。途中で何度もくじけそうになりながらも、無事、登頂できました。ガイドさん一押し場所から眺めた御来光は、この夏の宝物です。



ここ 何処?のこたえ

写真は、昭和30年ごろです。龍王宮前から北を向いています。

10月12日(日)、高田おかげ祭りと同日に、龍王宮でも秋祭りが開催される予定です。この辺り一帯がにぎわう日、ぜひ足を運んで、お祭りを楽しみましよう。





9.15 (祝・月)

さざんかミュージックスポット～秋色クラシック Part.1～ 小菅優 ピアノリサイタル

高度な技巧と深い楽曲理解により紡がれる、美しく澄んだ音色をご堪能ください

14:30開場 15:00開演

小ホール【全席指定】

一般¥3,000 (当日は¥500増)

友の会会員¥2,500 (1会員4枚まで)

※託児保育有り (無料・予約制 9/5 締切)

※小学生より入場可

チケット 取扱 ホール ローン (Lコード 52130)

プログラム (予定)
トピアノソナタ第21番「ワルトシュタイン」/ベートーヴェン
トバラード第2番/リスト
トイタリア風のアリアと変奏 /J.S.バッハ

9.27 (土)

大和高田市民劇団さざんか 第5回ファミリー劇場 太郎と玉手箱

1 回目 / 10:30開場 11:00開演

2 回目 / 13:30開場 14:00開演

レセプションホール【自由席】

入場無料

～あらすじ～

勇気も力もない浦島太郎が助けられた亀のために鬼退治に出かけるのだが... 笑いあり、涙ありのおはなし



観覧自由

秋色クラシックシリーズ 2公演セット券

小菅優ピアノリサイタル+藤原真理チェロリサイタル

一般¥5,000 友の会会員¥4,500 (1会員4枚まで)

※チケット取扱: ホールのみ (取扱期間: ~9/14)

11.8 (土)

さざんかミュージックスポット～秋色クラシック Part.2～ 藤原真理 チェロリサイタル

チェロ界の女王が珠玉の音色を響かせます

13:30開場 14:00開演

小ホール【全席指定】

一般¥3,000 (当日は¥500増)

友の会会員¥2,500 (1会員4枚まで)

※託児保育有り (無料・予約制 10/31 締切)

※小学生より入場可

チケット 取扱 ホール ローン (Lコード 51815)

プログラム (予定)
ト白鳥/サン=サーンス
トアダージョとアレグロ/シューマン
トシリアーノ/フォーレ
トベッツォ・カプリチオーソ/チャイコフスキー
トピアノ伴奏: 倉戸テル

10.12 (日)

しまじろうコンサート ぼうけん! はっけん! たからじま

子供達の大好きな歌・ダンス・手遊び等、参加性満載のステージ! 大人気のしまじろうと仲間達が繰り広げる冒険へ、ご家族揃って是非お越し下さい



© Benesse Corporation 1988-2014/しまじろう

1 回目 / 12:00開場 12:30開演

2 回目 / 15:00開場 15:30開演

大ホール【全席指定】 1,960円

※3歳以上有料。2歳以下のお子様の膝上鑑賞は無料。

チケット 取扱 ホール ローン (Lコード 52681)

12.23 (祝・火)

ときめきの第九

14:00開場 15:00開演 大ホール【全席指定】

<出演>

指揮: 山下一史
管弦楽: 日本センチュリー交響楽団
ソリスト: 中川令子 (S)、井上智津子 (Ms)、松原友 (T)、小玉晃 (Br)
合唱: ときめき第九合唱団

(S席) 一般¥4,000 高校生以下¥2,000
(A席) 一般¥3,000 高校生以下¥1,500
※小学生より入場可

チケット 取扱 ホール ローン (Lコード 54749)

会員先行予約開始 10/8(水) ~ 一般発売開始 10/11(土) ~

12.6 (土)

さざんかミュージックスポット ちょっぴりはやい クリスマスコンサート・番外編 ~後藤ゆり子と超!とびきりの仲間たち~

14:30開場 15:00開演 小ホール【自由席】

一般¥2,000

高校生以下¥1,000 (当日は¥500増)

友の会会員¥1,800 (1会員4枚まで)

※小学生より入場可

※託児保育有り (無料・予約制 11/28 締切)

チケット 取扱 ホール ローン (Lコード 53755)

会員先行予約開始 9/10(水) ~ 一般発売開始 9/13(土) ~



後藤ゆり子(マリンバ)



宮崎剛 (ピアノ)



桂九雀 (落語)

※9/15、11/8、12/6の公演は託児保育を行います。(無料・予約制。公演日の1週間前までにお申し込み下さい。)
※一般発売開始日のホールでの窓口販売は9:00~、電話予約は14:00~です。
※友の会会員割引は前売りのみです。
※都合により日程、出演者および内容の一部を変更することがありますので、ご了承ください。

チケットのお求めは

- 大和高田さざんかホール
チケット販売時間 9:00~17:00 ☎0745(53)8200
休館日...毎週月曜・第4火曜(その日が休日の場合は翌日以後の平日)
ローソンチケット チケット予約(ローソン各店) (24時間対応) ☎0570(084)005
ローソンチケット お問い合わせ ☎0570(000)777

大和高田さざんかホール 催し物ご案内

※2014年8月10日現在の内容です。なお、掲載申し込みのあったものを掲載しています。休館日のお知らせ: 9/1(月)・8(月)・16(火)・22(月)・29(月)・10/6(月)

Table with columns: 日/曜日, 催し物名, ホール, 開演, 入場方法, お問い合わせ先

※レセ=レセプションホールの略です。