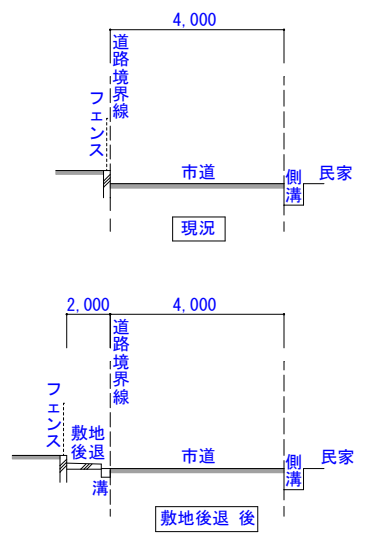
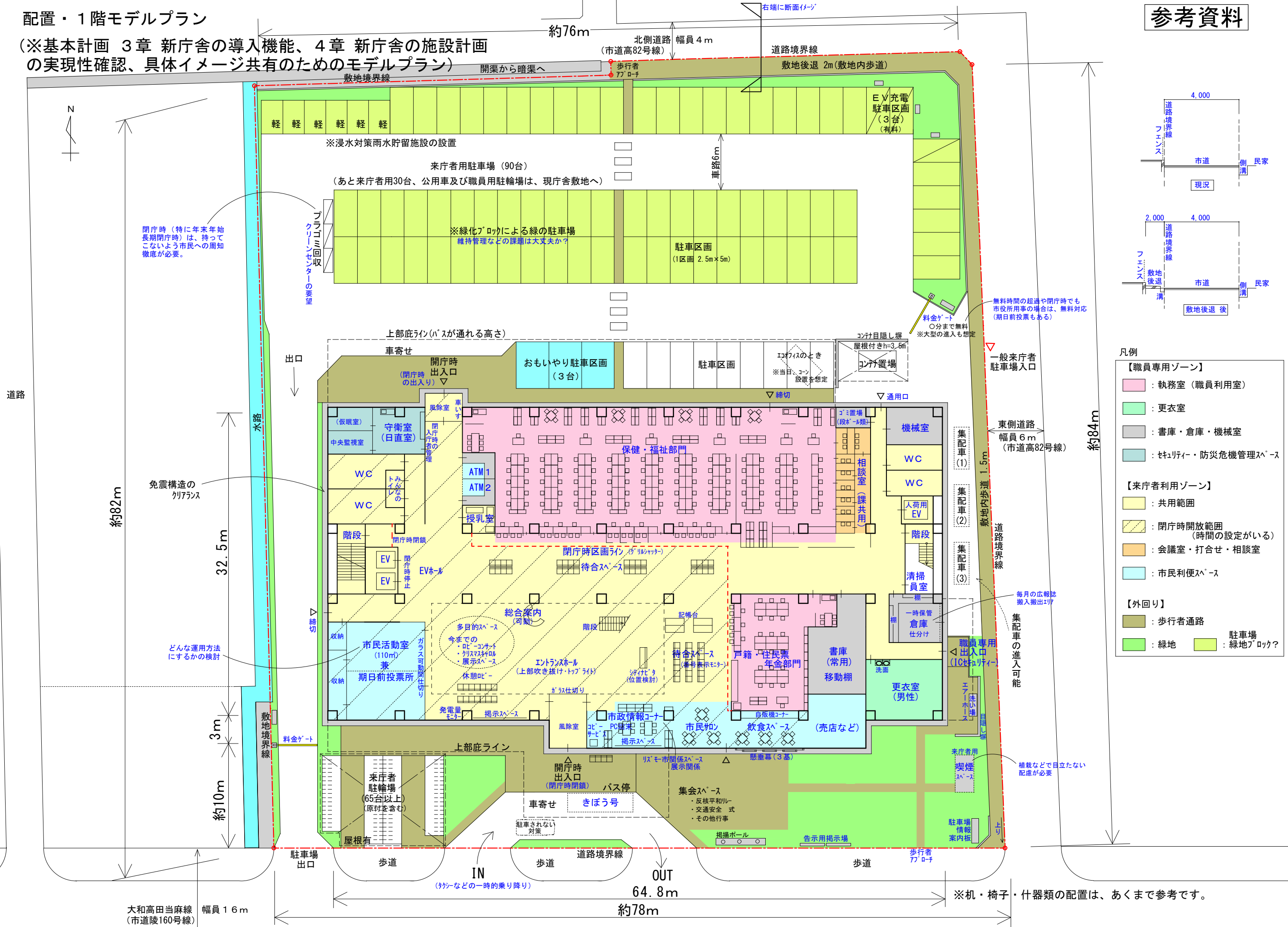


配置・1階モデルプラン

(※基本計画 3章 新庁舎の導入機能、4章 新庁舎の施設計画の実現性確認、具体イメージ共有のためのモデルプラン)

参考資料

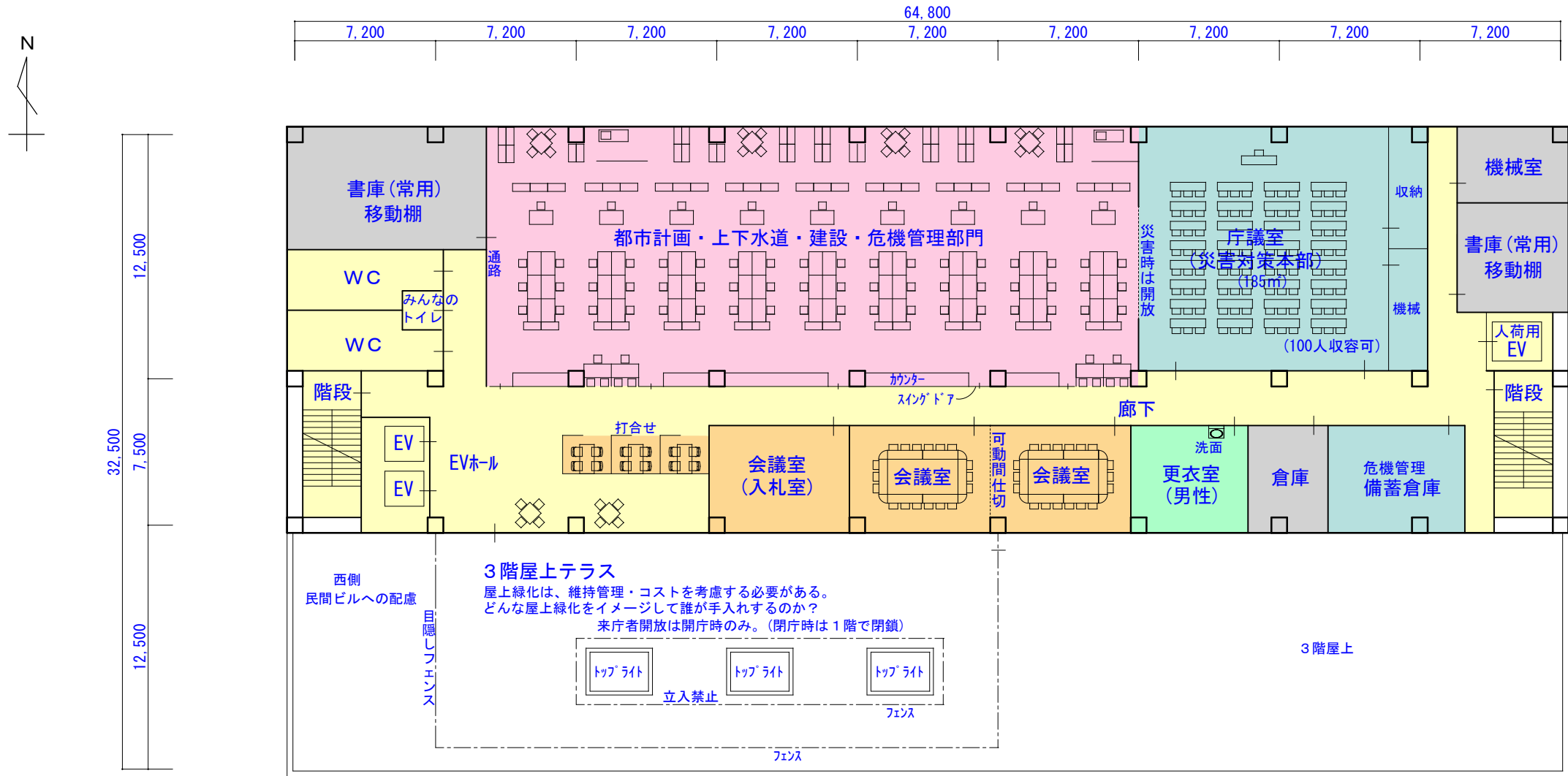


- 凡例
- 【職員専用ゾーン】
 - 執務室（職員利用室）
 - 更衣室
 - 書庫・倉庫・機械室
 - セキュリティ・防災危機管理スペース
 - 【来庁者利用ゾーン】
 - 共用範囲
 - 閉庁時開放範囲（時間の設定がある）
 - 会議室・打合せ・相談室
 - 市民利便スペース
 - 【外回り】
 - 歩行者通路
 - 緑地
 - 駐車場
 - 緑地ブロック

※机・椅子・什器類の配置は、あくまで参考です。

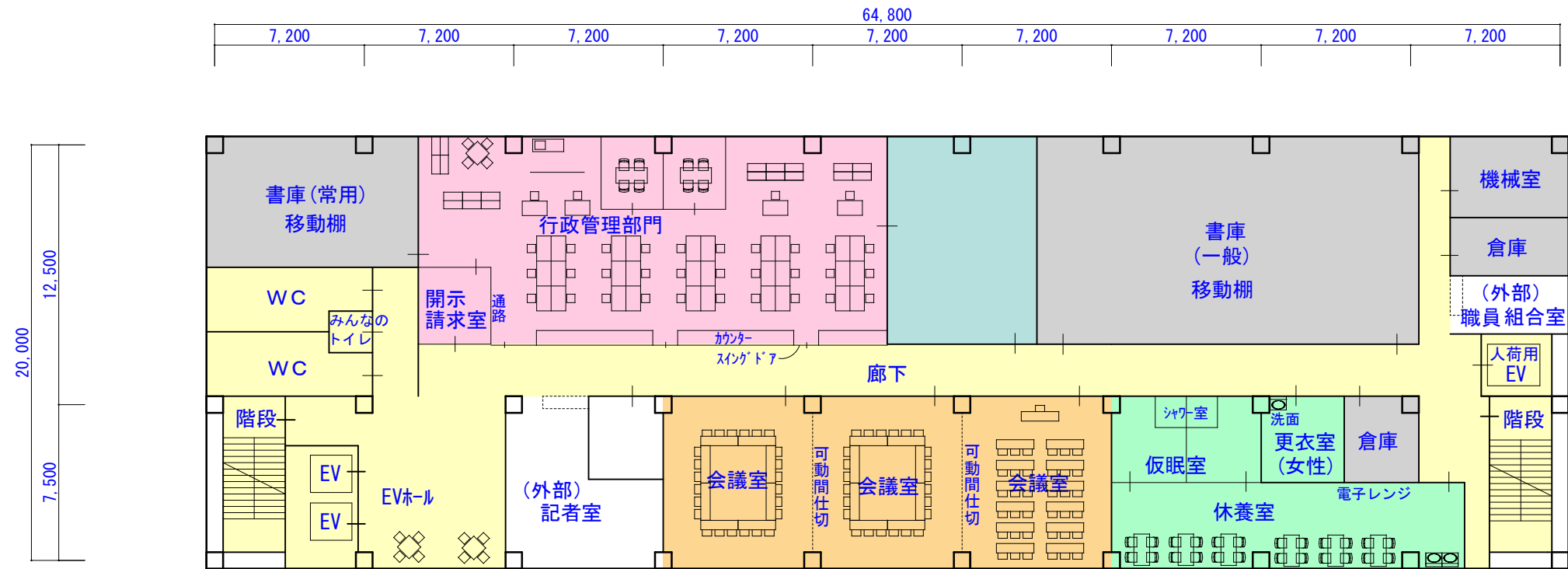
3・4階モデルプラン

(※基本計画 3章 新庁舎の導入機能、4章 新庁舎の施設計画の実現性確認、具体イメージ共有のためのモデルプラン)



3階モデルプラン

- 凡例
- 【職員専用ゾーン】**
 - ピンク : 執務室 (職員利用室)
 - 緑 : 更衣室・休養室
 - グレー : 書庫・倉庫・機械室
 - 水色 : セキュリティ・防災危機管理スペース
 - 【来庁者利用ゾーン】**
 - 黄色 : 共用範囲
 - オレンジ : 会議室・打合せ

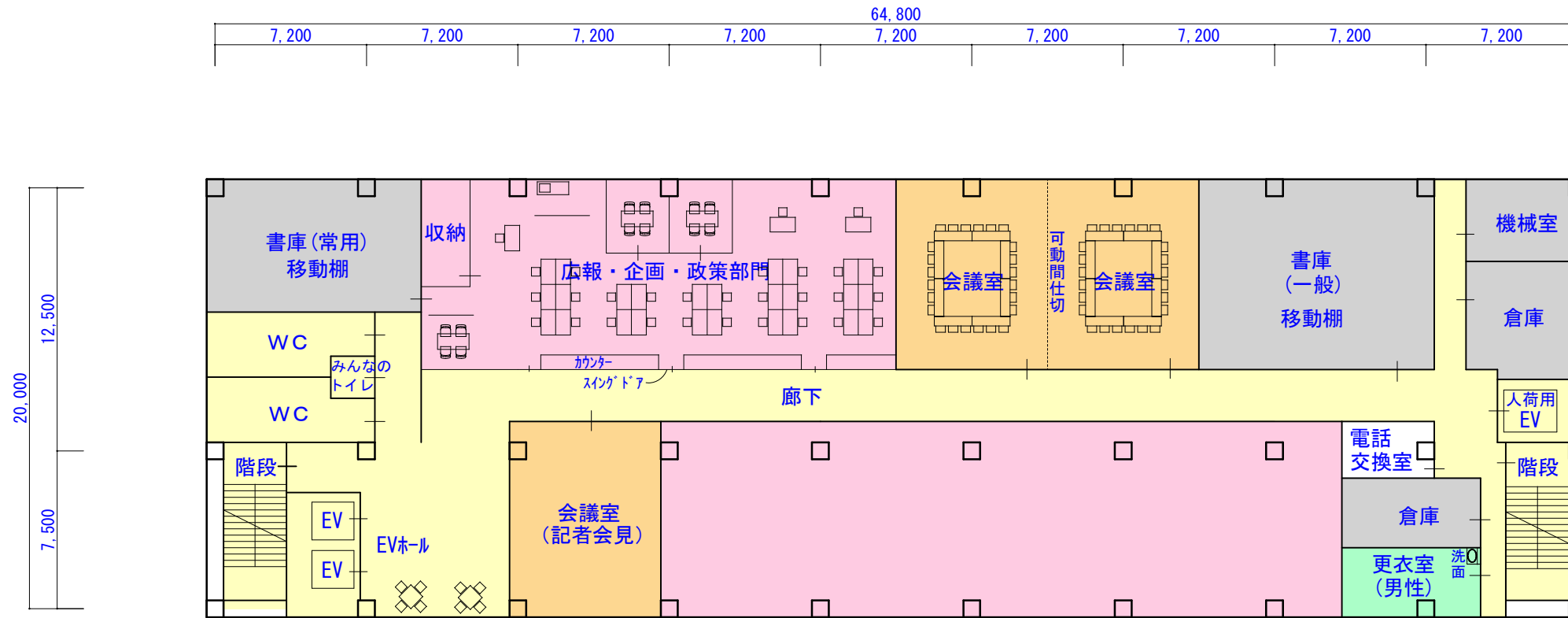


4階モデルプラン

※机・椅子・什器類の配置は、あくまで参考です。

5・6階モデルプラン

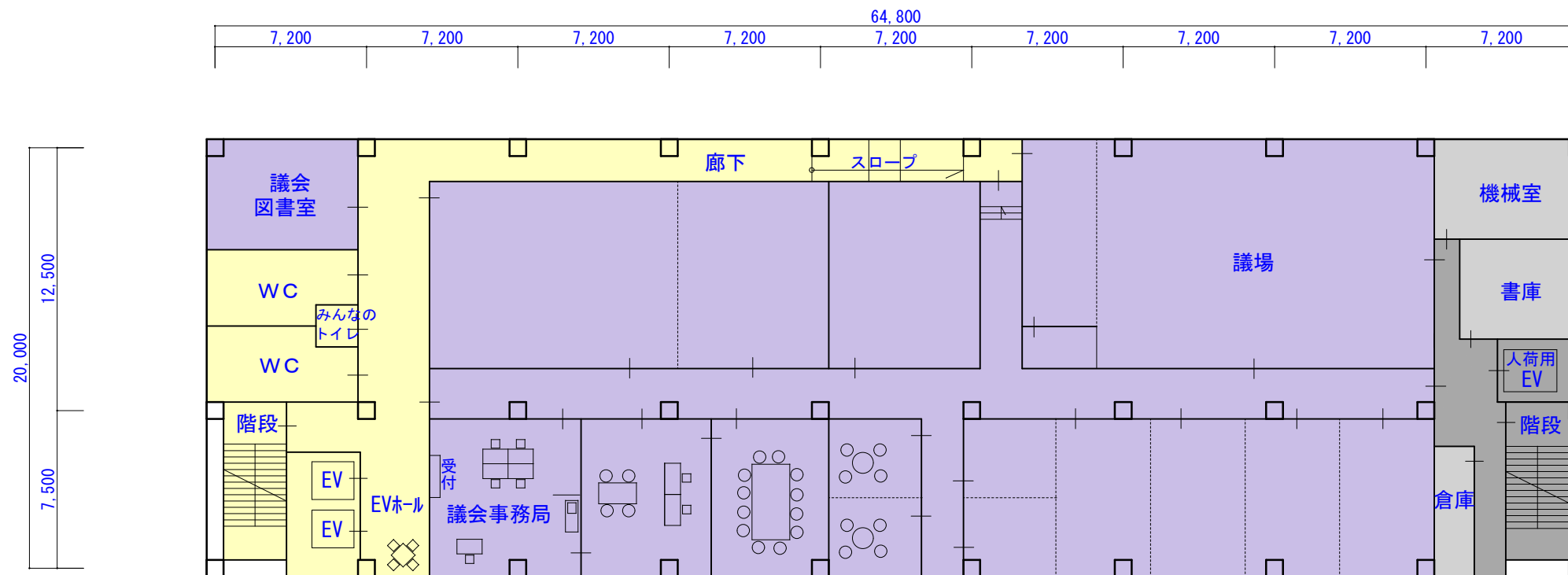
(※基本計画 3章 新庁舎の導入機能、4章 新庁舎の施設計画の実現性確認、具体イメージ共有のためのモデルプラン)



- 凡例
- 【職員専用ゾーン】
- ： 執務室（職員利用室）
 - ： 更衣室
 - ： 書庫・倉庫・機械室
- 【来庁者利用ゾーン】
- ： 共用範囲
 - ： 会議室

※机・椅子・什器類の配置は、あくまで参考です。

5階モデルプラン



- 凡例
- ： 来庁者の移動範囲
 - ： 議会関係

6階モデルプラン（議会フロア）

南北方向モデルセクション

(※基本計画 3章 新庁舎の導入機能、4章 新庁舎の施設計画の実現性確認、具体イメージ共有のためのモデルプラン)

